



T.C.BİLİM, SANAYİ VE TEKNOLOJİ BAKANLIĞI



# CAM SEKTÖRÜ RAPORU 2012/1

**SANAYİ GENEL MÜDÜRLÜĞÜ**

**Sektörel Raporlar ve  
Analizler Serisi**

## İÇİNDEKİLER

Tablolar Listesi .....	3
Şekiller Listesi.....	3
Kısaltmalar Listesi.....	3
YÖNETİCİ ÖZETİ .....	4
1.SEKTÖRÜN GENEL DURUMU .....	5
1.1.Sektörün Dünya Ekonomisi ve AB Ülkelerindeki Durumu .....	5
1.3. Sektördeki Üretim Eğilimleri ve Üretilen Başlıca Ürünler .....	6
1.4. Sektörün Alt Sektörleri ve Etkileşim Halinde Olduğu Diğer Sektörler .....	7
1.5. Sektörün Bölgesel Yapısı ve Kümelenmeler .....	7
1.6. Sektörün Kapasite Kullanımı .....	8
1.7. Sektörün İşyeri Sayısı ve İstihdamı.....	8
1.8. Sektörün Üretim Değeri .....	8
1.9. Sektörün Ciro su.....	8
1.10. Sektörün Katma Değeri .....	9
1.11. Sektörün Ar-Ge Faaliyeti .....	9
1.12. Sektörün Elektrik Tüketimi.....	10
1.13. Sektörün Dış Ticareti .....	10
1.14. Sektörün Maliyet Bileşenleri.....	11
1.15. Sektörün 2013-2023 Projeksiyonu.....	12
2. SEKTÖRÜN SON ALTI AYLIK DEĞERLENDİRMESİ .....	13
2.1. Son Dönemdeki Sektöre İlişkin Türkiye ve Dünyadaki Gelişmeler .....	13
2.2. Sektörün Üretim Endeksi Değerlendirmesi .....	13
2.3. Sektörün Kapasite Kullanım Oranı Değerlendirmesi .....	14
2.4. Sektörün İhracat ve İthalat Değerlendirmesi.....	15
KAYNAKÇA.....	15

## Tablolar Listesi

Tablo 1: Dünya Cam İthalatı (1.000 ABD Doları).....	5
Tablo 2: Dünya Cam İhracatı (1.000 ABD Doları).....	5
Tablo 3: Şişecam Topluluğu Net Katma Değer Miktarı (1.000 TL).....	9
Tablo 4: 2010 ve 2011 yılları toplamı Şişecam Şirketler Grubunun Elektrik Tüketim Miktarı.....	10
Tablo 5: Türkiye'nin İhracat Yaptığı Ülkeler (1.000 ABD Doları).....	10
Tablo 7: Sektörün 2013-2023 Projeksiyonu.....	12

## Şekiller Listesi

Şekil 1: Uluslararası Satışların Bölgesel Dağılımı.....	6
Şekil 2: 2010 ve 2011 Yılları Cam Sanayi Kapasite Kullanım Oranları.....	8
Şekil 3: 2011 Yılı Son Altı Aylık Cam Üretim Endeksi.....	14
Şekil 4: Şişecam 2011 Yılı Son Altı Aylık Kapasite Kullanım Oranı Değerleri.....	14
Şekil 5: 2011 Yılı Son Altı Aylık Cam ve Cam Ürünleri İhracat ve İthalat Değerleri (Milyon ABD Doları) .....	15

## Kısaltmalar Listesi

AB	: Avrupa Birliği
ABD	: Amerika Birleşik Devletleri
AR-GE	: Araştırma Geliştirme
GSMH	: Gayrisafi Milli Hasıla
TOBB	: Türkiye Odalar ve Borsalar Birliği
TÜİK	: Türkiye İstatistik Kurumu

## YÖNETİCİ ÖZETİ

Cam sektörü, ürünleriyle inşaat, otomotiv, enerji, beyaz eşya, gıda, içki, meşrubat, ilaç, kozmetik, turizm (lokanta, ikram dahil), mobilya, boru, elektrik ve elektronik gibi birçok sektöre ve ev kesimine girdi veren temel sanayi alanlarından biri olup, ülke ekonomileri açısından büyük önem taşımaktadır.

Kurulduğu dönemden bugüne kadar yaptığı çalışmalar ve atılımlarla, Türkiye cam sektörü dünyada önde gelen cam üreticisi ülkeler arasına girmiş ve her geçen yıl olağanüstü gayretlerle rekabet gücünü pekiştirmiştir. Türkiye cam sektörü; girdilerinin tamamına yakınına yurtiçinden temin eden, ihracatçı, ülke ekonomisine net katma değer yaratan ve Türkiye'nin lokomotif sektörlerine girdi veren önemli ve başarılı bir sektördür.

Başta en büyük üretici Türkiye Şişe ve Cam Fabrikaları A.Ş. (Şişecam) olmak üzere, Gural Cam, Marmara Cam, İzocam, Toprak Cam, Schott Orim, Yıldız Cam, Star Grup, Kutaş, Hatipoğlu Cam, Gürsan Cam, Olimpia, Başkent, Dora Cam gibi birçok firmanın faaliyet gösterdiği Türkiye cam sektörü 4,3 milyon ton/yıl üretim kapasitesi ile (Türkiye ve yurtdışı) dünyada önemli bir konuma sahiptir. Türkiye cam sektörünün en büyüğü olan Şişecam kapasite olarak Avrupa'da 6'ncı, dünyada ise 13'üncü sırada yer almaktadır. Söz konusu firma cam ev eşyasında Avrupa'da 2'nci, dünyada 3'üncü, düzcam ve cam ambalaj alanlarında ise Avrupa'da 4'üncü durumdadır. Şişecam yurtdışında yaptığı atılımlarla da bölgede önemli bir güç haline gelmiştir.

Türkiye cam sektörü yaklaşık 2 milyar ABD Doları düzeyindeki üretim değeri ve yaklaşık 20 bin civarında çalışan sayısı ile üretim girdilerinin tamamına yakınına yurtiçinde sağlayan, sermaye ve enerji yoğun, aynı zamanda da yüksek kapasite ile çalışma zorunluluğu olan bir sektördür.

2011 yılında toplam cam üretim miktarı 2,4 milyon ton olarak gerçekleşmiştir. 2011 yılı toplam cam ve cam ürünleri ihracatı 977,9 milyon ABD Doları, ithalatı ise 704,8 milyon ABD Doları olarak gerçekleşmiştir.

## 1. SEKTÖRÜN GENEL DURUMU

### 1.1. Sektörün Dünya Ekonomisi ve AB Ülkelerindeki Durumu

Dünya cam sektörü global ekonomiye paralel bir gelişmeyle yılda ortalama % 2-4 düzeyinde büyümektedir. Dünya cam üretiminin yaklaşık 120 milyon ton düzeyinde olduğu tahmin edilmekte olup, bu üretimin % 45'ini cam ambalaj, % 37'sini düzcam, % 4'ünü cam ev eşyası, % 3'ünü cam elyaf ve % 10'unu diğer camlar oluşturmaktadır. Toplam üretimin % 30'u Avrupa, % 34'ü Asya, % 29'u ABD ve % 7'si diğer bölgelerde gerçekleştirilmektedir.

AB ülkeleri dünya cam üretiminde % 30 düzeyinde bir paya sahip olup, toplam üretimin % 58'ini cam ambalaj, % 27'sini düzcam, % 8'ini cam elyaf ve % 4'ünü cam ev eşyası oluşturmaktadır. İthalatta ve ihracatta en fazla payı düzcam alırken, AB ülkeleri cam ambalajda ağırlıklı ihracatçı, cam ev eşya ve cam elyafta ithalatçı konumdadır.

**Tablo 1: Dünya Cam İthalatı (1.000 ABD Doları)**

İTHALATÇI ÜLKELER	2006	2007	2008	2009	2010
ABD	6.131.551	6.241.729	5.970.370	4.641.642	5.733.046
ALMANYA	4.048.255	4.634.814	5.225.533	4.662.327	5.207.835
ÇİN	2.963.061	3.273.327	3.420.011	3.028.610	4.881.881
FRANSA	3.033.371	3.757.049	4.072.771	3.250.827	3.537.051
GÜNEY KORE	2.146.534	2.468.773	2.559.946	2.454.535	3.287.004
TAYVAN	1.647.633	1.845.805	2.053.832	1.692.026	2.673.862
JAPONYA	2.229.246	2.200.334	2.521.468	1.918.551	2.359.855
İNGİLTERE	1.977.558	2.374.406	2.385.264	1.843.054	2.155.860

Kaynak: International Trade Center, Trade Map

Dünya cam ve cam mamulleri ithalatında 2010 yılı verilerine göre ABD, Almanya, Çin ilk üç ülkeyi oluştururken; ihracatta ise yine aynı dönemde ilk üç ülkeyi Çin, Almanya ve Japonya oluşturmaktadır.

**Tablo 2: Dünya Cam İhracatı (1.000 ABD Doları)**

İHRACATÇI ÜLKELER	2006	2007	2008	2009	2010
ÇİN	5.625.396	7.249.836	9.069.697	7.597.086	10.327.013
ALMANYA	5.760.477	6.436.850	6.891.341	5.866.712	6.582.033
JAPONYA	3.950.143	4.136.110	4.683.044	4.503.737	6.519.468
ABD	4.445.368	4.829.428	5.088.109	4.144.818	4.983.824
FRANSA	3.705.605	4.245.305	4.281.094	3.265.211	3.478.636
İTALYA	2.673.433	3.106.510	3.247.450	2.511.027	2.758.793
BELÇİKA	2.902.033	3.385.149	3.488.591	2.603.216	2.629.203
ÇEK CUMHURİYETİ	1.874.721	2.084.452	2.185.578	1.620.828	1.742.852

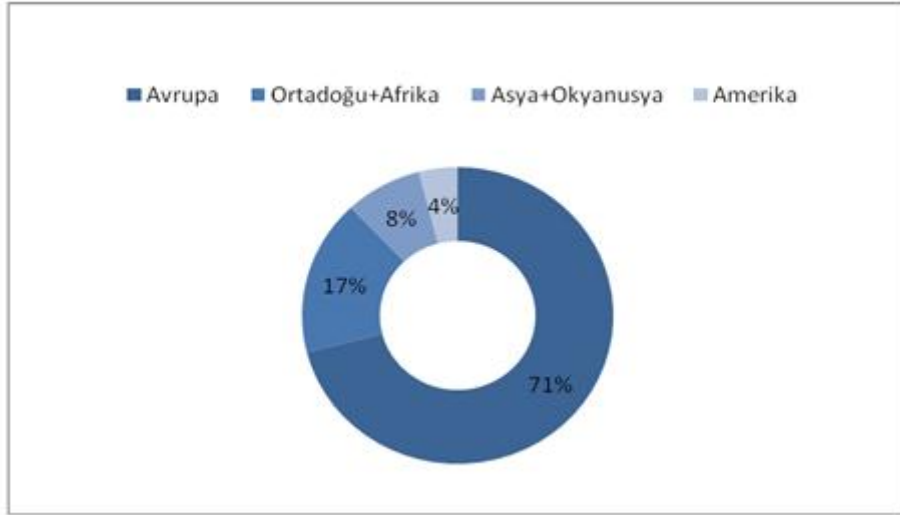
Kaynak: International Trade Center, Trade Map

## 1.2.Sektörün Türkiye'deki Genel Durumu

Cam üretiminde kullanılan en önemli girdiler, kum, soda, dolomit, kuvarz maddeleridir. Ülkemizin bu kaynaklar açısından zengin olması nedeniyle, Türk cam sanayi % 98 oranında yerli hammadde kullanmaktadır.

Ülkemiz cam sanayinin üretim kapasitesi yaklaşık 3,1 milyon ton olup, üretim kapasitesinin % 90'ı Şişecam tarafından karşılanmaktadır. Türkiye Cam Sektörünün yurtiçi ve yurtdışı toplam üretim kapasitesi 4 milyon tona yaklaşmaktadır. Düzcamlar, cam ev eşyası, cam ambalaj, cam elyaf gibi ana üretim alanlarındaki yurtiçi mevcut kapasitesi 2,7 milyondur. Yurtiçi üretim kapasitesinin % 50'si düzcamlar, % 32'si cam ambalaj, % 16'sı cam ev eşyası, kalan yaklaşık % 2'lik kesim de cam elyafı kapasitesinden oluşmaktadır. Sektörde en büyük üretici olan Şişecam 150 ülkeye ihracat yapmaktadır.

Şekil 1: Uluslararası Satışların Bölgesel Dağılımı



Kaynak : Şişecam Faaliyet Raporu, 2009

## 1.3. Sektördeki Üretim Eğilimleri ve Üretilen Başlıca Ürünler

Cam sektörü temel olarak Gümrük Giriş Tarife Cetveli, Pozisyon 70'de yer alan cam ürünlerinden oluşmakta olup, ana üretim alanlarına göre şu şekilde sınıflandırılmaktadır:

- Düzcamlar
  - Düzcamlar (Float cam+Buzlu cam)
  - Cam İşleme (Düzcamların girdi olarak kullanıldığı, ek işlemlere tabi tutularak üretilen otomotiv camları (temperli, lamine, kurşuna dayanıklı), ayna, lamine camlar, kaplamalı camlar, beyaz eşya, enerji ve dekorasyona yönelik temperli camlar)
- Cam Ev Eşyası
- Cam Ambalaj
- Cam Elyafı (cam yünü, cam keçe, fitil, iplik, kırılmış demet vb.)
- Diğer (cam kırığı, cam bilya, cam ampuller, elektrik lambaları, katot ışın tüpleri, camdan iç gövdeler, sinyalizasyon camları ve camdan optik elemanlar, saat ve gözlük camları, cam tuğla, karo, kiremit, mozaik, camdan laboratuvar ve eczane eşyası, cam boncuk vb.)

Sektörde üretim eğilimleri günümüz koşullarına ve etkileşim halinde olduğu sektörlerin gösterdiği gelişmelere paralel seyretmektedir.

Yapı sektöründe camla ilgili gelişmeler, çevre koruma ve enerjinin verimli kullanımı bağlamında özellikle kaplamalı camlar alanında yoğunlaşmaktadır. Bu eğilimler performansı yüksek kaplamalı yalıtım camı üniteleri ve Tentesol ve Tentesol T gibi kaplamalı güneş kontrol camları ön plana çıkarmakta olup, tüketiciye daha fazla enerji tasarrufu sağlayan çevre dostu ürünler sunmaktadır.

Sektör cam elyaf üretiminde pazara, alev dayanımlı polyester, düşük çekmeli reçineler, düşük stiren emisyonlu polyester reçine gibi yeni ürünler sunmaya ve bor madenini kullanarak otomotiv, inşaat ve altyapı, elektrik, spor-eğlence, ulaştırma nakliye ve savunma sanayi sektörlerine yönelik çalışmalar yapmaktadır.

Bunun yanında dekorasyon ve tasarım alanında görülen gelişmeler de, cam ev eşyasında özel tasarım ürünleriyle, dekor ürünlerinde cam kapıların, lavaboların ve dekorların üretimine yönlendirmektedir.

#### **1.4. Sektörün Alt Sektörleri ve Etkileşim Halinde Olduğu Diğer Sektörler**

Cam sektörü ürünleriyle inşaat, otomotiv, beyaz eşya, gıda, içki, meşrubat, ilaç, kozmetik, turizm (lokanta gibi), mobilya, boru, elektrik ve elektronik gibi birçok sektöre ve ev kesimine girdi vermektedir. Özellikle düz camda, inşaat ve otomotiv sektöründe yaşanan gelişmelerin etkisi birebir gözlenmektedir. İnşaat sektöründeki, güneş enerjisine yönelik yüksek performanslı camlar ya da otomotivde yeni girilen projeler, düz cam faaliyetlerini etkileyen unsurlardır.

Cam ambalaj alanında özellikle gıda ve kozmetik sektöründe gelişen ürün çeşitleri ve dağıtım kanallarında ambalajın önem kazanması, sektörü hareketlendirmektedir.

#### **1.5. Sektörün Bölgesel Yapısı ve Kümelenmeler**

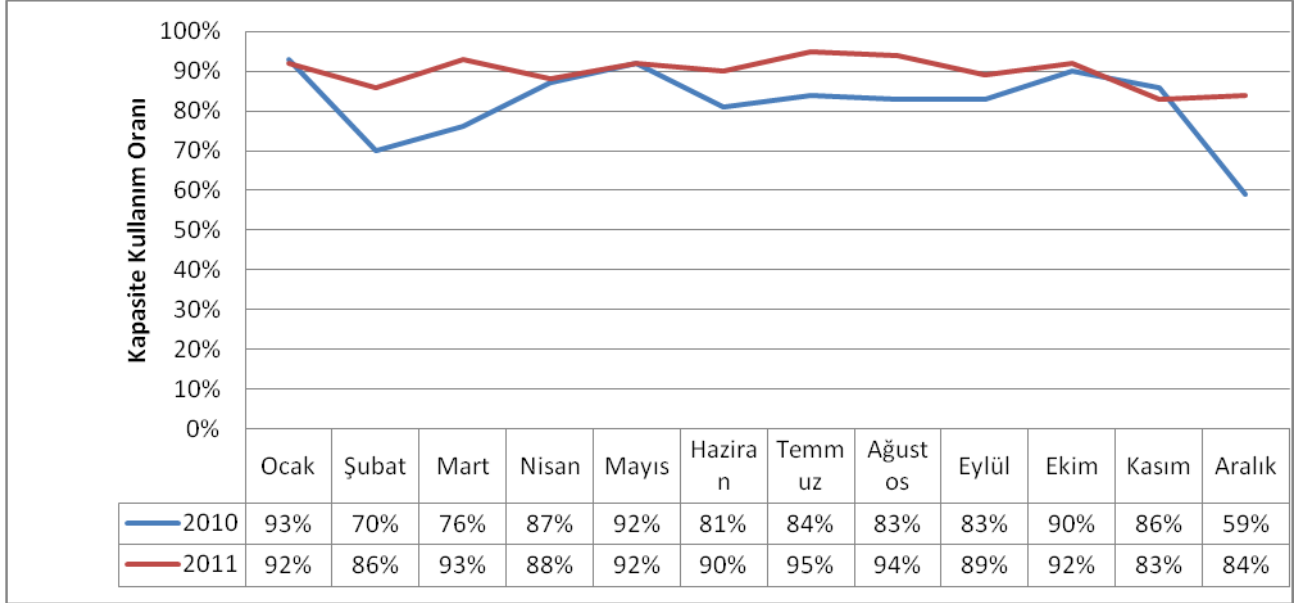
Ülkemizde cam üretim faaliyetleri, önceleri sadece Marmara ve Akdeniz Bölgesi ile sınırlıyken, coğrafi açıdan giderek daha yaygın bir yapı kazanarak Ege ve İç Anadolu Bölgelerini de içine alacak şekilde genişlemiştir.

Gerek üretim faaliyetlerinin çeşitliliği ve sayısı gerekse üretici ve kapasite miktarı açısından en yoğun cam ve cam ürünleri üretim faaliyetlerinin yaşandığı şehir İstanbul'dur. İstanbul'u takiben Kırklareli, Mersin, Bursa, Eskişehir, Konya, Ankara, İzmir, Kayseri üretim çeşitliliği, üretici sayısı ve üretim kapasiteleri ile göze çarpan şehirlerdir.

## 1.6. Sektörün Kapasite Kullanımı

Küresel kriz nedeniyle 2009 yılının ortalama kapasite kullanım oranı % 70 seviyelerinde belirlenirken, 2010 yılında ortalama kapasite kullanım oranı % 82'ye ulaşmıştır. 2011 yılı ortalama kapasite kullanım oranı ise % 87 olarak hesaplanmıştır.

**Şekil 2: 2010 ve 2011 Yılları Cam Sanayi Kapasite Kullanım Oranları**



Kaynak : Şişecam Sektör Verileri

## 1.7. Sektörün İşyeri Sayısı ve İstihdamı

Türk Yapı Sektörü Raporu verilerine göre Türkiye cam sektöründe 46 adet firma ve yaklaşık 20 bin civarında çalışan bulunmaktadır.

## 1.8. Sektörün Üretim Değeri

Şişecam kaynaklarına göre, 2011 yılında yurtiçi toplam cam üretim miktarı yaklaşık 2,5 milyon ton olarak gerçekleşmiştir.

## 1.9. Sektörün Ciro

Şişecam kaynaklarına göre, 2011 yılında Türk Cam sektöründe % 90'lık paya sahip olan Topluluğu'nun cirou yaklaşık 2 milyar TL değerindedir.



## 1.10. Sektörün Katma Değeri

Sektörde yüksek enerji tüketimine karşın cam sanayii bir taraftan da geliştirdiği katma değeri yüksek ürünler ile çevre korumaya ve enerji tasarrufuna önemli katkılar sağlamaktadır. İnşaat ve otomotiv gibi Türkiye'nin lokomotif sektörlerine girdi veren ve cam sanayiinin ağırlıklı faaliyet alanını oluşturan düzcam sektörü özelinde kaplamalı camlar ve çift camlar, artık düzcamın yerini almaktadır. Dünyada özellikle gelişmiş ülkelerdeki bu yaygın eğilimin halen gerisinde bulunulmakla birlikte, ülkemiz düzcam sektöründeki gelişmeler hızla ilerlemektedir. Nitekim, işlenmiş camların toplam düzcam üretimindeki payı 1980'li yıllarda % 3 iken, bu oran son üç yılda % 30'lara varmış durumdadır. Ülkemizde, mevcut tüm konutlarda ısı yalıtımını iyileştiren Low E kaplamalı camların kullanılması durumunda, yılda 2,5 milyar ABD Doları tasarruf sağlama, karbondioksit emisyonunu da önemli ölçüde azaltma potansiyeli bulunmaktadır. Diğer bir anlamda, uluslar arası yaptırımlara konu çevre kirliliği ve Dünya'nın dengesini bozan küresel ısınmayı kontrol altına alma imkanı yaratan Low E camlar, ülke ekonomisine büyük katkılar sağlayacaktır.

**Tablo 3: Şişecam Topluluğu Net Katma Değer Miktarı (1.000 TL)**

	2009	2010	2011
Ödenen Maaş ve Ücretler	713,835	772,357	882,3
Faiz Gideri	126,27	94,26	100,362
Milli Gelir Anlamında Kâr	280,915	608,487	855,571
Faaliyet Kârı	245,648	564,672	826,771
Kıdem Tazminatı	35,267	43,815	28,8
<b>Net Katma Değer</b>	<b>1.121.020</b>	<b>1.475.104</b>	<b>1.838.233</b>

Kaynak : Şişecam Sektör Verileri

Şişecam Topluluğu'nun 2010 yılında gerçekleşen 1,475 milyar TL' lik net katma değeri, % 20 artarak 2011 yılında yaklaşık 1,8 milyar TL ye ulaşmıştır.

## 1.11. Sektörün Ar-Ge Faaliyeti

Cam, cam elyaf ve cam kimyasalları üretiminde dünya ölçeğinde en ileri teknolojileri edinen ve kullanan sektör, bu teknolojileri uygulama ve geliştirmenin getireceği rekabet üstünlüğünün bilinci ile 1970'li yıllarda Ar-Ge çalışmalarına başlamıştır.

Ar-Ge'nin kurumsallaşmasını takip eden 30 yıl içinde düzcam, cam ambalaj, cam ev eşyası sektörleri için yeni ürün ve proses geliştirme faaliyetlerinin yanı sıra, üretimde insan ve çevre sağlığını ön plana çıkartan, enerji ve üretim verimlilikleri yüksek teknolojileri geliştirme, maliyetleri düşürme ve problem çözmeye yönelik çalışmalar da bu teşkilatın süreklilik arz eden çalışmaları arasında yer almıştır. Bu şekilde, mühendislik ve teknik destek birimlerini de kapsayan Ar-Ge yapılanması ile, sektör cam, fırın, kaplama tasarımı ve üretiminde kendi teknolojisini yaratan konumuna gelmiştir.

Ar-Ge faaliyetleri, tüm ürün gruplarında mevcut, gelişmekte olan ve gelişeceği öngörülen pazar gereksinimleri doğrultusunda katma değeri yüksek, çevre dostu, yeni ürün ve proses geliştirmeye odaklanmıştır. İkinci sırada ise, mevcut ürün maliyetinin düşürülüp kalitenin arttırılmasına yönelik olarak yeni ve alternatif hammadde kaynaklarının kullanımı, enerji yönetimi ve etkin kullanımı, yeni

büyüme yatırımlarının modern teknolojilerle donatılmış ve sermaye verimliliğini en üst düzeyde tutarak hedeflenen zaman sürecinde üretime kazandırılması yer almaktadır.

### 1.12. Sektörün Elektrik Tüketimi

Sektörde; düzcam, cam ambalaj, cam ev eşyası ve cam elyaf toplamında yaklaşık 670 milyon m<sup>3</sup> doğalgaz tüketilmekte, bu miktar 2008 yılı toplam doğalgaz tüketiminin % 2'sini, toplam sanayi tüketiminin ise % 9'unu oluşturmaktadır. Ayrıca otomotiv camları ve ayna, lamine, temperli camlar gibi işlenmiş cam ürünlerinin üretimi başta olmak üzere toplam 1 milyar kWh elektrik kullanıldığı tahmin edilmektedir. Tabloda Şişecam Şirketler Grubunun 2010 ve 2011 yılları toplamı elektrik enerjisi tüketim miktarı görülmektedir.

**Tablo 4: 2010 ve 2011 yılları toplamı Şişecam Şirketler Grubunun Elektrik Tüketim Miktarı**

Ürünler	Enerji Tüketimi (kWh)
Düzcam	262.000.000
Cam Ev Eşyası	212.700.000
Cam Ambalaj	205.000.000
Cam Elyafı	67.000.000
Toplam	746.700.000

Kaynak : Şişecam Sektör Verileri

### 1.13. Sektörün Dış Ticareti

2009 yılında dünyaya toplam 839 milyon ABD Doları değerinde, 635 bin ton ihracat yapan sektör; 2010 yılında bu rakamı değerinde 903 milyon ABD Doları, miktarda ise 720 bin tona çıkarmıştır. 2009 yılında Türkiye toplam 475 milyon ABD Doları değerinde, 395 bin ton cam ürün ithal etmiştir. 2010 yılında ise ithalat 616 milyon ABD Doları değerinde 547 bin tona ulaşmıştır. 2011 yılı toplam cam ve cam ürünleri ihracatı 977,9 milyon ABD Doları ulaşmıştır. Cam ve cam ürünleri ithalatı ise 704,8 milyon ABD Doları olarak gerçekleşmiştir.

**Tablo 5: Türkiye'nin İhracat Yaptığı Ülkeler (1.000 ABD Doları)**

İTHALATÇILAR	2006	2007	2008	2009	2010	2011
ALMANYA	54.277	69.538	100.610	72.286	88.348	96.616
İTALYA	52.059	66.490	77.651	58.418	59.697	66.658
İNGİLTERE	54.536	68.764	58.289	49.542	56.760	60.802
İRAN	33.575	42.682	49.132	53.603	56.372	48.378
FRANSA	27.851	38.973	47.665	47.748	52.087	58.245
İRAK	15.410	16.902	30.633	31.929	33.802	49.561
ABD	34.462	38.241	33.822	26.596	30.662	31.776
İSPANYA	24.293	25.363	34.973	25.675	29.287	32.962

Kaynak: International Trade Center, Trade Map

Türkiye cam sanayisinin en çok ihraç ettiği ürünler arasında sofras ve süs eşyası, düzcam ve fiberler bulunmaktadır. 2011 yılında Almanya, İtalya ve İngiltere en fazla ihracat yapılan ilk üç ülkedir.

**Tablo 6: Türkiye'nin İthalat Yaptığı Ülkeler (1.000 ABD Doları)**

İHRACATÇILAR	2006	2007	2008	2009	2010	2011
ÇİN	73.504	110.282	133.13	112.906	168.722	220.866
ALMANYA	62.233	59.033	63.146	52.371	59.95	73.395
FRANSA	50.748	47.532	41.49	48.711	38.488	63.412
İTALYA	32.149	43.514	45.934	33.914	38.409	41.907
ROMANYA	3.067	11.058	13.329	16.346	31.957	19.713
BELÇİKA	22.305	33.455	32.297	22.054	28.061	34.253
ABD	14.963	21.857	22.726	14.171	24.35	26.328
İSPANYA	14.657	13.188	13.878	10.997	20.168	17.306

Kaynak: International Trade Center, Trade Map

2011 yılında Çin, Almanya ve Fransa en fazla ithalatın yapıldığı ilk üç ülkeyi oluşturmaktadır.

#### **1.14. Sektörün Maliyet Bileşenleri**

Cam üretim maliyetlerinin % 90'ını oluşturan sınai maliyetler içinde enerji, hammadde ve işçilik önemli girdi kalemleridir. Yurtiçinden temin edilmekte olan bu girdi kalemlerinin toplam maliyetler içindeki payı ise hammadde ve malzemelerde % 33, enerjide % 20, işçilikte % 24'ler gibi yüksek oranlara varmaktadır. Bu nedenle, yurtiçi girdi kalemlerindeki fiyat oluşumu, sektörün maliyet yapısını yakından belirlemektedir. Ancak, pahalı enerji fiyatları (yakıt, elektrik) ve işçilik nedeniyle yüksek üretim maliyetleri ile çalışılmaktadır.

## 1.15. Sektörün 2013-2023 Projeksiyonu

Tablo 6: Sektörün 2013-2023 Projeksiyonu

	<b>Birim</b>	<b>2013</b>	<b>2014</b>	<b>2015</b>	<b>2016</b>	<b>2017</b>	<b>2018</b>	<b>2019</b>	<b>2020</b>	<b>2021</b>	<b>2022</b>	<b>2023</b>
Cam İhracatı	Milyon ABD Doları	1176,12	1270,21	1397,231	1509,009	1644,82	1776,405	1900,754	2052,814	2192,198	2341,046	2500
Cam İhracatı	Bin Ton	901,1747	968,4265	1059,969	1139,072	1235,411	1327,606	1413,471	1518,954	1614,019	1715,034	1822,371
Yıllık İhracat Artışı	Değer; %	10	8	10	8	9	8	7	8	6,789888	6,789888	6,789888
Yıllık İhracat Artışı	Miktar; %	9,452736	7,462687	9,452736	7,462687	8,457711	7,462687	6,467662	7,462687	6,258595	6,258595	6,258595
Ortalama Fiyat; İhracat	ABD Doları/Ton	1305,097	1311,622	1318,18	1324,771	1331,395	1338,052	1344,742	1351,466	1358,223	1365,014	1371,839
Dünya Cam İhracatı	Milyar ABD Doları	64	66	68	70	71	73	75	76	78	79	81
Türkiye Cam San. Payı	%	1,837688	1,92456	2,054751	2,155727	2,316648	2,433432	2,534338	2,701071	2,81051	2,963349	3,08642
Türkiye İhracatı	Milyar ABD Doları	161	180	202	226	253	283	317	355	398	446	500
Türkiye Cam San. Payı	%	0,730509	0,705672	0,691698	0,667703	0,650126	0,627705	0,599607	0,578257	0,550803	0,524898	0,5
Cam İthalatı	Milyon ABD Doları	818,055	867,1383	910,4952	965,1249	1013,381	1074,184	1127,893	1195,567	1255,345	1330,666	1397,199
Cam İthalatı	Bin Ton	486,3697	518,1296	546,7563	582,4595	614,6404	654,7764	690,9528	736,072	776,74	827,4611	873,1783
Ortalama Fiyat; İthalat	Bin ABD Doları/Ton	1681,961	1673,593	1665,267	1656,982	1648,738	1640,536	1632,374	1624,253	1616,172	1608,131	1600,13
İhracat Miktarı (Endeks)	2010=100	117,6209	126,3985	138,3466	148,671	161,2452	173,2784	184,4855	198,253	210,6609	223,8453	237,8549
İhracat/İthalat	İhracat/İthalat	1,437703	1,464829	1,534583	1,563537	1,623101	1,653725	1,685225	1,717022	1,746291	1,759304	1,789294

Kaynak : Şişecam Sektör Verileri

2023 yılında Türkiye'nin hedeflediği 500 milyar ABD Dolarlık ihracata, cam sektörünün de 2,5 milyon ABD Dolar düzeyinde katkı sağlaması beklenmektedir.

## **2. SEKTÖRÜN SON ALTI AYLIK DEĞERLENDİRMESİ**

### **2.1. Son Dönemdeki Sektöre İlişkin Türkiye ve Dünyadaki Gelişmeler**

Dünya genelinde yaşanan yoğun rekabetle birlikte cam sektöründe yeniden yapılanma, rasyonalizasyon ve katma değeri yüksek ürünlere yönelik devam etmektedir. Sektörün alt gruplarına hakim olan az sayıda uluslararası şirket, maliyet avantajı sağlama ve pazar hakimiyeti kurma stratejileri doğrultusunda hızlı büyümenin görüldüğü Orta ve Doğu Avrupa, Rusya ve Uzakdoğu ülkeleri başta olmak üzere gelişmekte olan ülkelerde yatırımlarını yoğunlaştırmaktadırlar. Bu gelişme sonucunda rekabet gücünü kaybeden gelişmiş ülkeler bazı alt ürün gruplarında net cam ithalatçısı konumuna düşmüşlerdir. Ucuz enerji, yakıt ve işgücü avantajlarının hepsine veya bir kısmına sahip olan ülkelerde yaratılan arz fazlasının dünya pazarlarına ihracatı hem fiyat baskısı yaratmakta hem de haksız rekabeti artırmaktadır. Bu durum cam ve cam ürünlerinin fiyatlarının düşmesine neden olmaktadır. Bugün sektörde tasarım, kalite, emniyet, güvenilirlik, dağıtım ağı, satış sonrası müşteri hizmetleri ve maliyet düşürme hayati önem taşımaktadır.

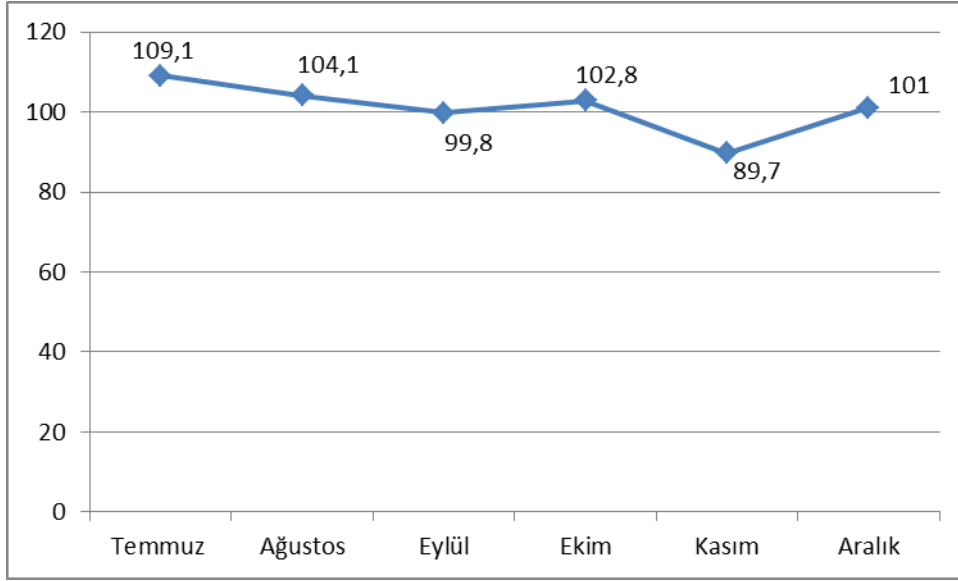
Cam ve cam mamulleri üretiminde ülkemizin en son teknolojileri kullanıyor olması, dünyada gelişen yenilikleri takip etmesi ve ihtiyaca yönelik yeni ürünler geliştirmesi sektörün dünyadaki pazar payını arttıracak en önemli avantajlarıdır.

Sektör, Ocak–Eylül 2011 dönemi toplamında hem cam üretiminde hem de soda üretiminde % 14 oranında artış sağlayarak, yurtiçi ve yurtdışındaki kuruluşlarında toplam 2,9 milyon ton cam, 1,4 milyon ton soda üretimi gerçekleştirmiştir. 2011 yılı toplam ihracatı 977,9 milyon ABD Doları, ithalatı ise 704,8 milyon ABD Doları olarak gerçekleşmiştir.

### **2.2. Sektörün Üretim Endeksi Değerlendirmesi**

2005 yılı baz alınarak 2010 yılı ortalama cam üretim endeksi 94,2 olarak belirlenmiştir. 2010 yılının ilk aylarında başlayan iç ve dış piyasalardaki toparlanma, inşaat, otomotiv gibi cama bağlı alanlarda görülen iyileşmeler cam üretimini arttırmıştır. 2011 yılında ise ortalama üretim endeksi 104,2 değerine ulaşmıştır.

**Şekil 3: 2011 Yılı Son Altı Aylık Cam Üretim Endeksi**

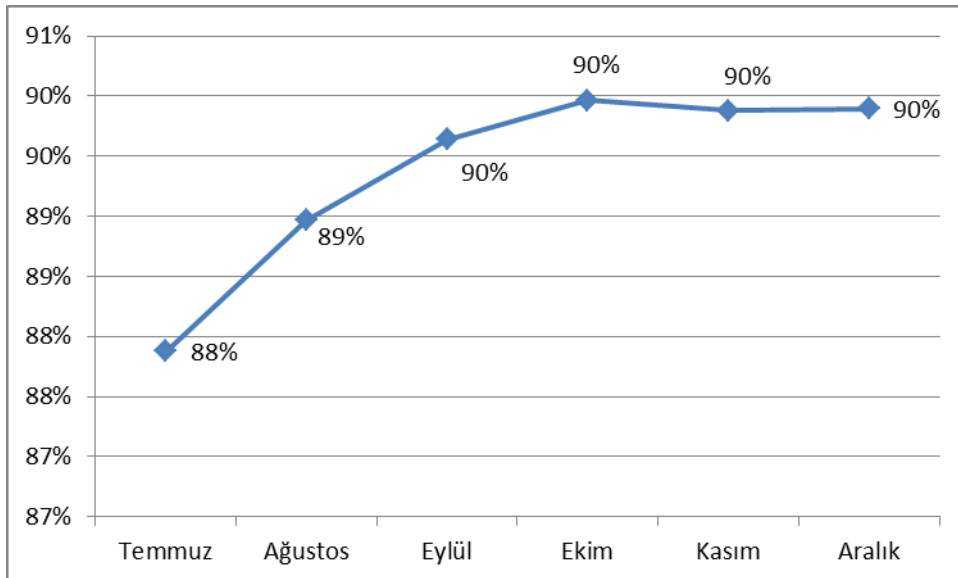


Kaynak: TÜİK verileri, rev 2.1. 231 kodlu faaliyet

### 2.3. Sektörün Kapasite Kullanım Oranı Değerlendirmesi

Şişecam Şirketler Grubu'nun, 2010 yılında ortalama kapasite kullanım oranı % 82 olarak hesaplanmıştır. 2011 yılı ortalama kapasite kullanım oranı ise % 87 olarak belirlenmiştir.

**Şekil 4: Şişecam 2011 Yılı Son Altı Aylık Kapasite Kullanım Oranı Değerleri**

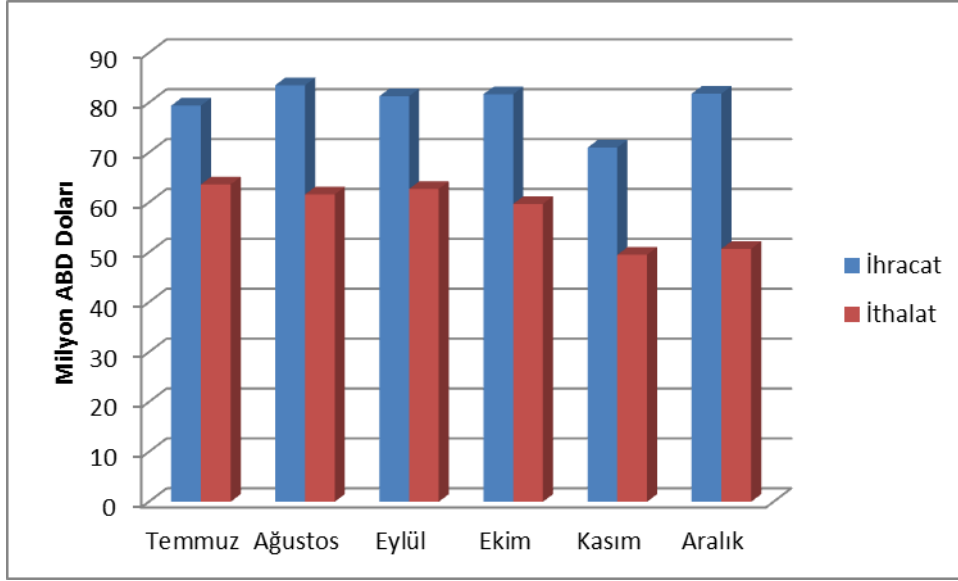


Kaynak : Şişecam Sektör Verileri

## 2.4. Sektörün İhracat ve İthalat Değerlendirmesi

TÜİK verilerine göre 2011 yılı toplam cam ve cam ürünleri ihracatı 977,9 milyon ABD Dolarına ulaşmıştır. Cam ve cam ürünleri ithalatı ise 704,8 milyon ABD Doları bulmuştur. 2011 yılında bir önceki yıla göre ihracatta % 8,2 oranında, ithalatta ise % 14 oranında artış olmuştur.

**Şekil 5: 2011 Yılı Son Altı Aylık Cam ve Cam Ürünleri İhracat ve İthalat Değerleri (Milyon ABD Doları)**



Kaynak: TÜİK verileri, HS2 70 kodlu faaliyet

### KAYNAKÇA

Türkiye İstatistik Kurumu Veri Tabanı  
İhracatı Geliştirme Etüd Merkezi (İGEME) Web Sitesi  
International Trade Center, Trade Map  
Avrupa Cam Endüstrileri Komitesi (Comite Permanent des Industries du Verre Europeennes)  
İstatistikleri  
Şişecam Faaliyet Raporu  
TOBB Sektör Haber Bültenleri  
Şişecam Sektör Verileri  
Türk Yapı Sektörü Raporu 2011