



# Ulusal Enerji Görünümü

## Ocak 2025

# İNDEKS

<b>Kurulu Güç</b>	Kurulu Güç Miktarı	S.1
	Toplam Kurulu Gücünü Gelişimi	S.1
	Önceki Yılın Aynı Ayına Göre % Değişimi	S.1
<b>Kurulu Güç Kaynak Dağılımı</b>	Kurulu Güç Kaynak Dağılımı	S.2
	Kurulu Güç Dağılımının Önceki Yıl Aynı Aya Göre Değişimi	S.2
<b>Ulusal Elektrik Tüketimi</b>	Ulusal Puant Bilgileri	S.3
	Önceki Yılın Aynı Ayına Göre Tüketim Değişimi	S.3
	Elektrik Tüketim Gelişimi (2021/2022/2023)	S.3
	Bir Önceki Aya Göre Tüketim Değişimi	S.3
	Tüketim Miktarı	S.3
	Faturalanan Elektrik Tüketiminin Tüketici Türü Bazında Dağılımı	S.4
	Önceki Yılın Aynı Ayına Göre Faturalanan Sanayi Tüketim Değişimi	S.4
	Önceki Aya Göre Faturalanan Sanayi Tüketim Değişimi	S.4
<b>Ulusal Elektrik Üretimi</b>	Ulusal Elektrik Üretiminin Önceki Yılın Aynı Ayına Göre Değişimi	S.5
	Toplam Üretimin Kaynaklara Dağılımı	S.5
	Yenilenebilir Enerjinin Toplam Üretimdeki Payı	S.5
	Yenilenebilir Üretim Payının Önceki Yılın Aynı Ayına Göre Karşılaştırması	S.5
<b>Elektrik Fiyatları</b>	Aylık Üretimin Kuruluşlara Göre Dağılımı	S.5
	PTF & YEKDEM Gelişimi (₺)	S.6
	PTF & YEKDEM Karşılaştırma (₺/\$)	S.6
	3 Zaman Diliminde PTF Ortalamaları Gelişimi	S.6
	PTF + YEKDEM Bir Önceki Yılın Aynı Ayına Göre Değişimi	S.6
	Ulusal Tarife Fiyatları	S.7
PTF & Ulusal Tarife Karşılaştırması	S.7	

<b>Ulusal Doğalgaz Tüketimi</b>	Ulusal Doğ. Tüketiminin Önceki Yılın Aynı Ayına Göre Değişimi	S.8
	Sanayi Doğ. Tüketiminin Bir Önceki Yılın Aynı Ayına Göre Değişimi	S.8
	Doğalgaz Tüketiminin Kullanıcı Türü Bazında Dağılımı	S.8
<b>Doğalgaz Fiyatları</b>	Bir Önceki Aya Göre Sanayi Doğalgaz Tüketim Değişimi	S.8
	GRF Gaz Referans Fiyatı & Botaş Tarifesi Gelişimi	S.9
	Min & Max GRF	S.9
<b>Doğalgaz İthalatı</b>	Botaş Kademe 2 Doğalgaz Fiyat Gelişimi SM <sup>3</sup>	S.9
	İthalat Miktarlarının Bir Önceki Yılın Aynı Ayına Göre Değişimi	S.10
	İthalat Miktarlarının Boru Gazi & LGN bazında Dağılımı	S.10
<b>Enerji Emtiaları ve Navlun</b>	İthalat Miktarlarının Ülkelere Göre Dağılımının Değişimi	S.10
	WTI & BRENT Oil Endeksi	S.11
	Rotterdam Kömür Endeksi	S.11
	Dutch TTF Doğalgaz Endeksi	S.11
	Baltık Kuru Yük Endeksi (Navlun)	S.11
Emtia Fiyatlarının Gelişimi	S.12	

**Kaynakça:** Tüm içerik, TEİAŞ Yük Tevzi Raporları, EPDK Dönemlik Periyodik Raporları, EPIAŞ Şeffaflık Platformu, ETKB – EİGM Piyasa Gözlem Raporları, Tradingview.com, Investing.com, kaynaklarından toplanan kamuya açık bilgi, veri ve grafikler kullanılarak hazırlanmıştır.



## Enerji ve Doğalgaz İstatistikleri Ocak 2025

## KURULU GÜÇ

**Kurulu Güç** teorik bir büyüklüktür. Faaliyetteki tüm santrallerin toplam maksimum üretim kapasitesini ifade eder. Kurulu Güç, çeşitli kaynaklardan oluşan santrallerin, herhangi bir anda gerçekleşebilecek maksimum üretim talebini karşılayarak, arz güvenliğini garanti edeceği seviyede tutulur. [Artan enerji talebiyle beraber çeşitli faktörler gözetilerek artırılır.](#)

Ocak 2024 Kurulu Güç  
**107.259 MW**

Ocak 2025 Kurulu Güç  
**116.091 MW**

Ocak 2024  
**%55,74** Yenilenebilir  
**%44,26** Fosil

**Yenilenebilir**  
**Fosil**

Ocak 2025  
**%59,66** Yenilenebilir  
**%40,34** Fosil

**Yenilenebilir**  
**Fosil**

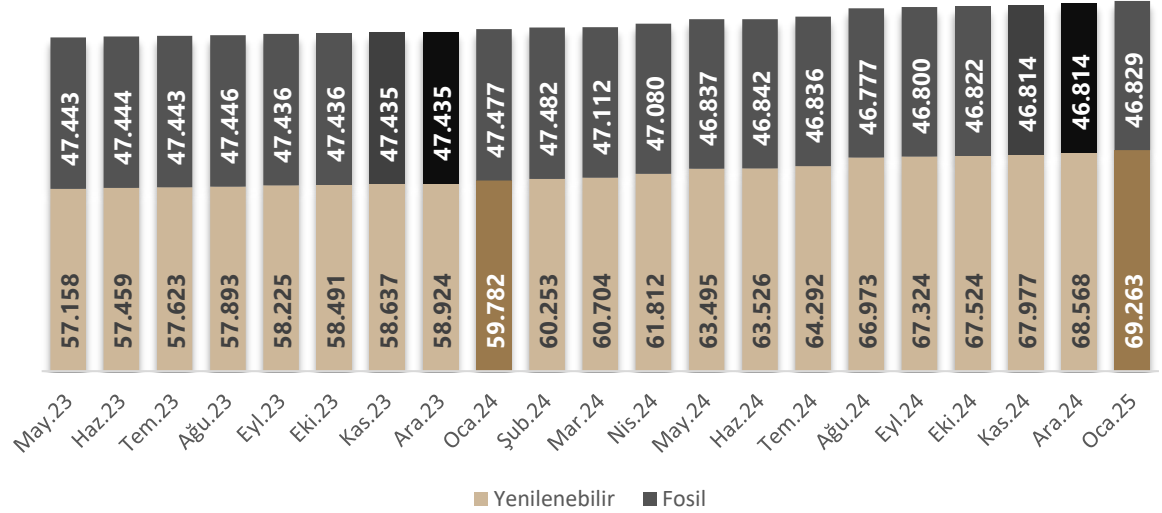
### Ocak 2025 Kurulu Gücün Kaynaklara Göre Dağılımı



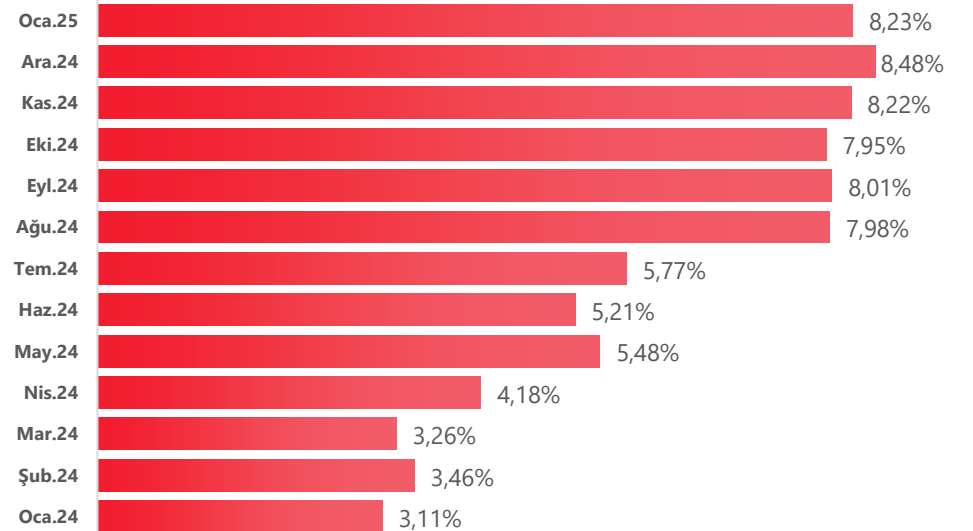
Hidro MW	27,74%
Güneş MW	17,25%
Rüzgar MW	11,08%
Doğalgaz MW	21,24%
Kömür MW	9,88%
İthal Kömür MW	9,01%
Diğer MW	3,80%

### Toplam Kurulu Gücün Gelişimi (MW)

Ocak 2024'e göre Kurulu Güç Artışı **%8,23 (8.832 MW)**



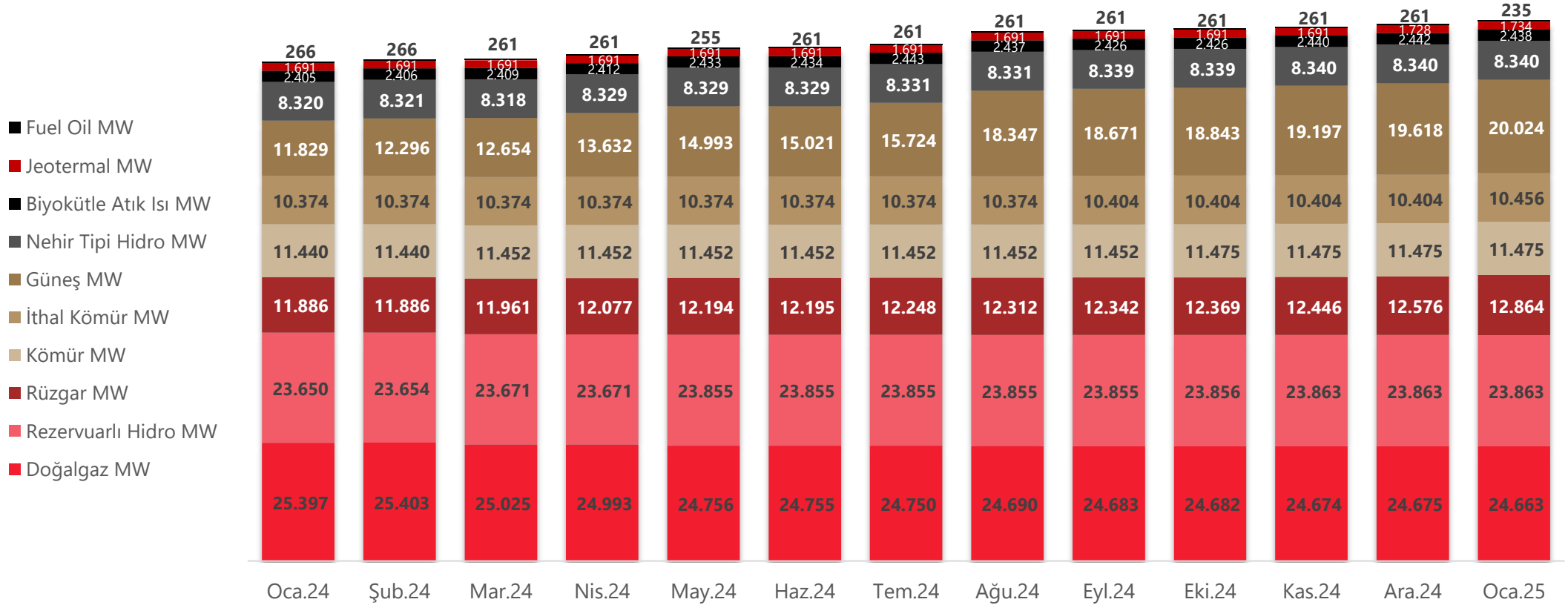
### Önceki Yılın Aynı Ayına Göre % Değişim





Toplam kurulu gücümüz bir önceki **OCAK** ayına göre **8.832 MW** artarak **%8,23** artış gerçekleştirmiş olup artıştaki en büyük katkı yenilenebilir kaynaklardan gelmiştir.

## Kurulu Güç Kaynak Dağılımı (MW)



Dönem	Doğalgaz	Rezervuarlı	Rüzgar	Kömür	İthal Kömür	Güneş	Nehir Tipi Hidro	Biyokütle Atık Isı	Jeotermal	Fuel Oil	Toplam
Oca.24	25.397	23.650	11.886	11.440	10.374	11.829	8.320	2.405	1.691	266	107.259
Oca.25	24.663	23.863	12.864	11.475	10.456	20.024	8.340	2.438	1.734	235	116.091
Değişim	-2,89%	0,90%	8,23%	0,31%	0,79%	69,27%	0,23%	1,39%	2,49%	-11,48%	8,23%

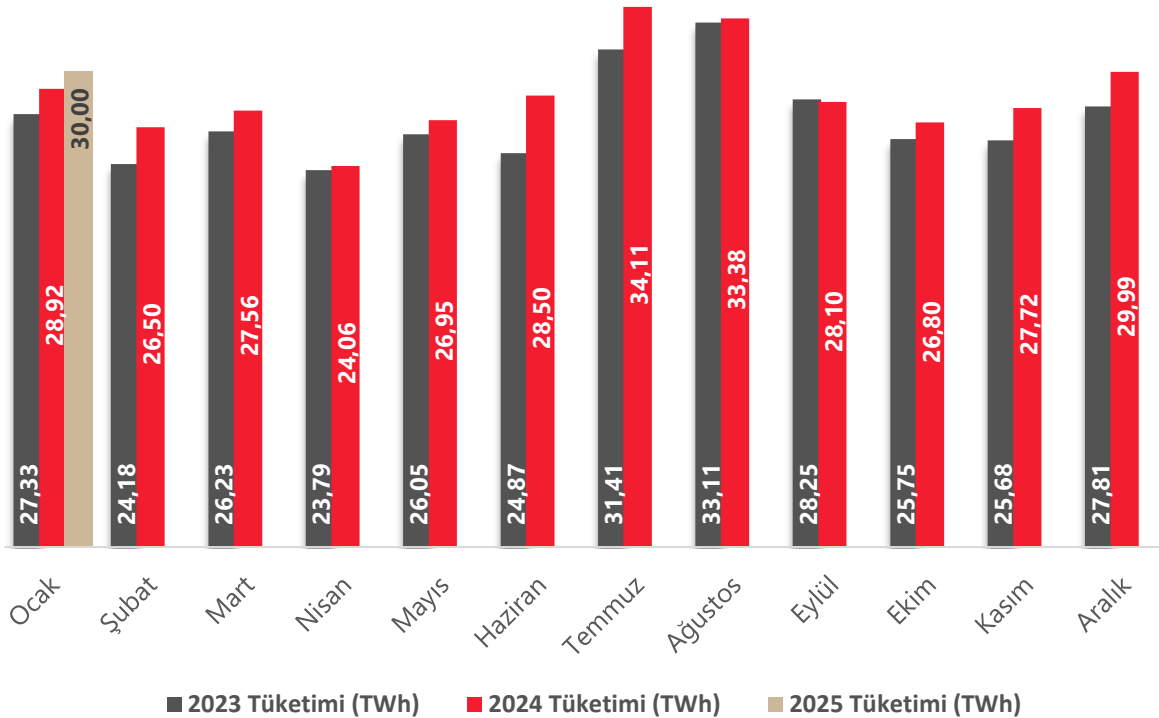


## Enerji ve Doğalgaz İstatistikleri Ocak 2025

Ocak ayında elektrik tüketimi bir önceki Ocak'a göre %3,72 artış göstermiştir, Aralık ayına göre %0,03 artmıştır.

ULUSAL PUANT	TARİH	SAAT	DEĞER
TOPLAM TÜKETİM (MWh)	Oca.25		29.996.691
TOPLAM TÜKETİM İTH/İHR HARIÇ	Oca.25		29.531.131
MAKSİMUM ANLIK TALEP (MW)	13.01.2025	16:45	50.363,64
MAKSİMUM GÜNLÜK TÜKETİM (MWh)	15.01.2025		1.025.360,07
MİNİMUM ANLIK TALEP (MW)	01.01.2025	04:45	27.855,38
MİNİMUM GÜNLÜK TÜKETİM (MWh)	01.01.2025		802.473,58

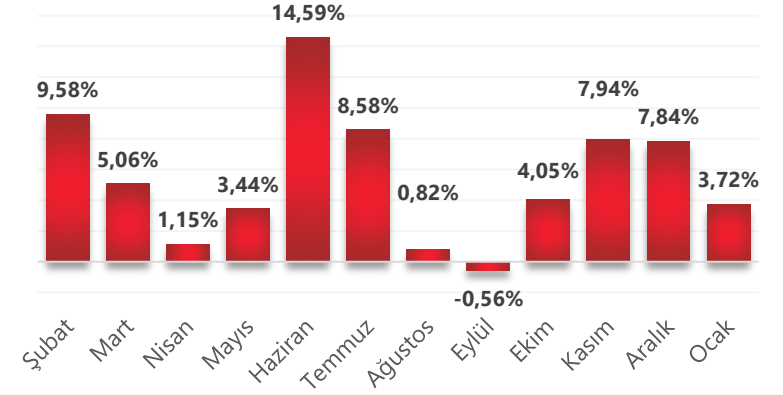
### Elektrik Tüketim Gelişimi (2022/2023/2024) (TWh)



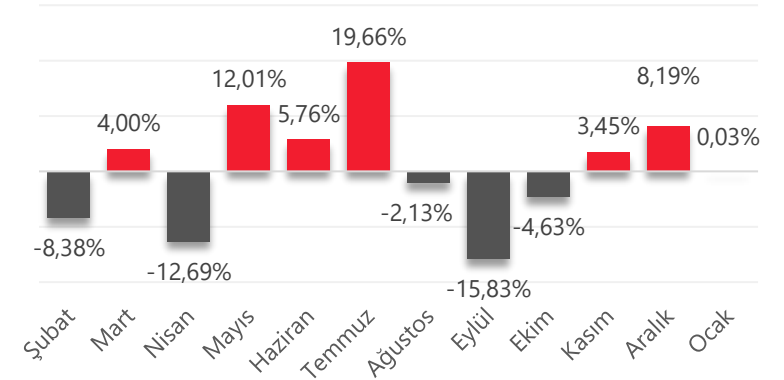
■ 2023 Tüketimi (TWh) ■ 2024 Tüketimi (TWh) ■ 2025 Tüketimi (TWh)

## ULUSAL ELEKTRİK TÜKETİMİ

### Önceki Yılın Aynı Ayına Göre Tüketim Değişimi



### Bir Önceki Aya Göre Tüketim Değişimi

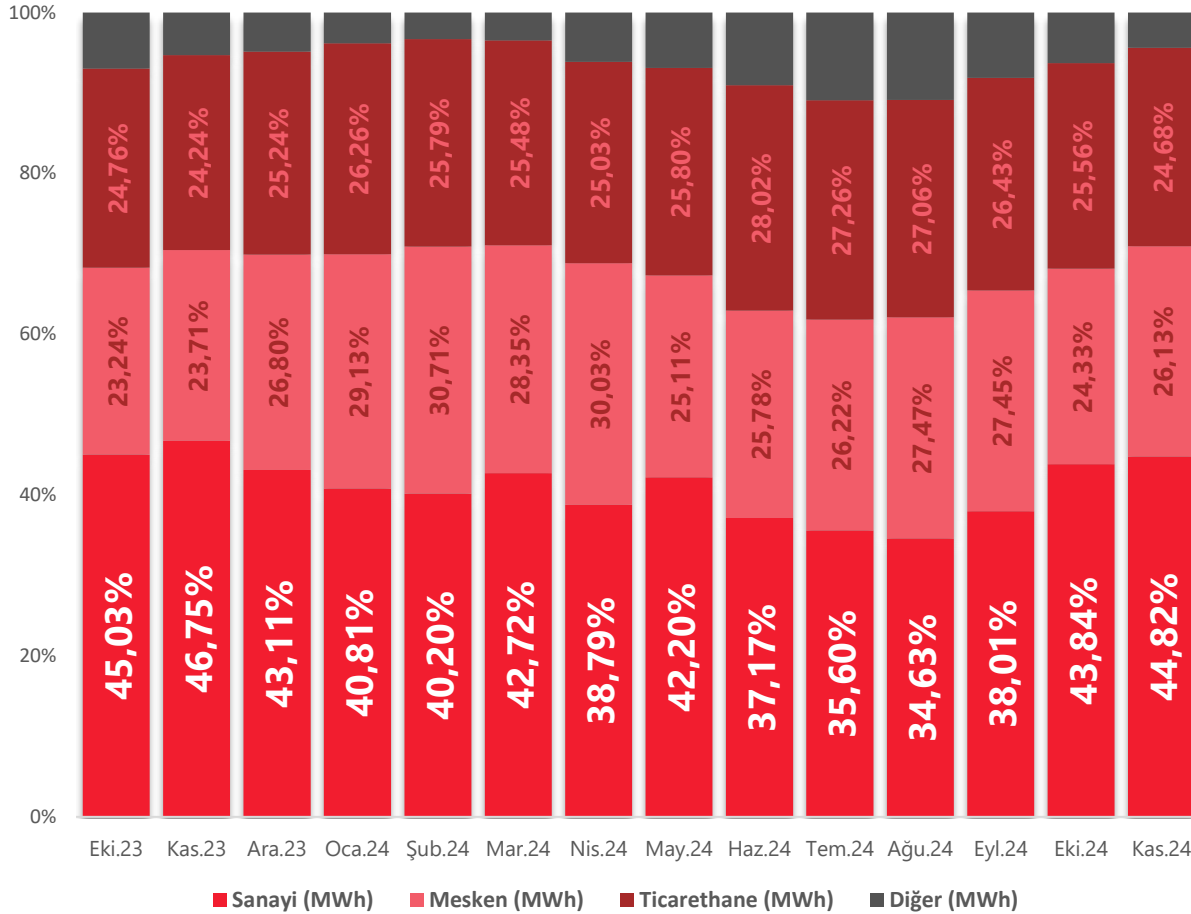


ÜRETİM	İHRACAT	İTHALAT	TÜKETİM
30.417.412	443.142	22.418	29.996.691
101,40%	-1,46%	0,07%	100,00%

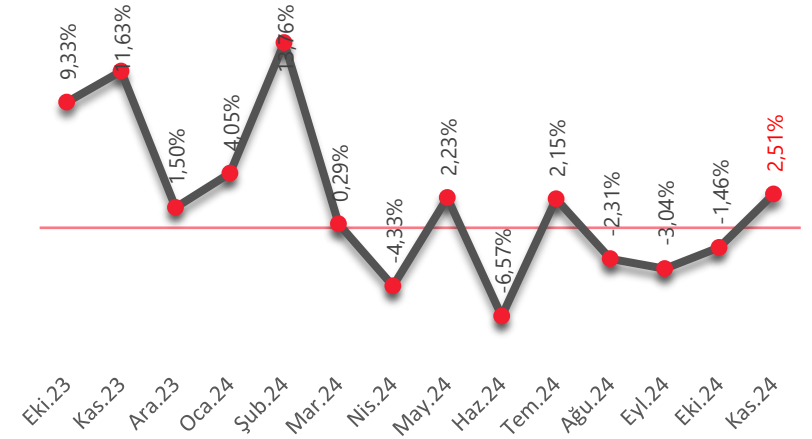


**Kasım** verilerine göre Sanayi Tarife Grubu bir önceki yıldan **%2,51** oranında daha fazla yapmış görünmektedir. Son yıllarda **Mart'22** **9,95 TWh** ile faturalandırılmış sanayi tüketiminin en yüksek olduğu dönem olarak kayıtlarımızda yer almaktaydı. **Kasım 2024** tüketiminin **10,01 TWh** olması ile **kaydımızı Kasım 2024 olarak artık değiştirebiliriz. 2023 yılı ilk 11 aya göre 2024 yılı ilk 11 ayında** Sanayi Tüketiminde **%0,50** artış gerçekleşmiştir. **Uzun dönemli (2021 - 2024)** Sanayi aylık ortalama faturalanan tüketim miktarı **9,11 TWh**'dir. **2023** yılında ortalama **8,86 TWh** düzeyindedir. **2024** yılı ortalaması **9,08 TWh**'dir. **Kasım 2024** döneminde ise **10,01 TWh** olarak gerçekleşmiştir.

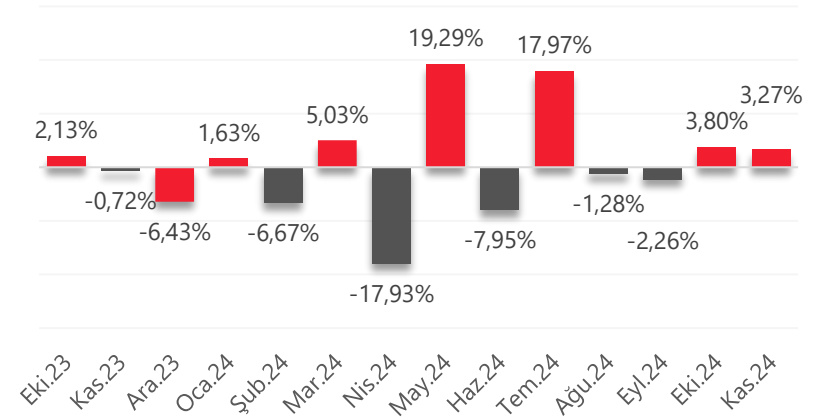
### Faturalanan Elektrik Tüketiminin Tüketici Türü Bazında Dağılımı



### Önceki Yılın Aynı Ayına Göre Faturalanan Sanayi Tüketim Değişimi



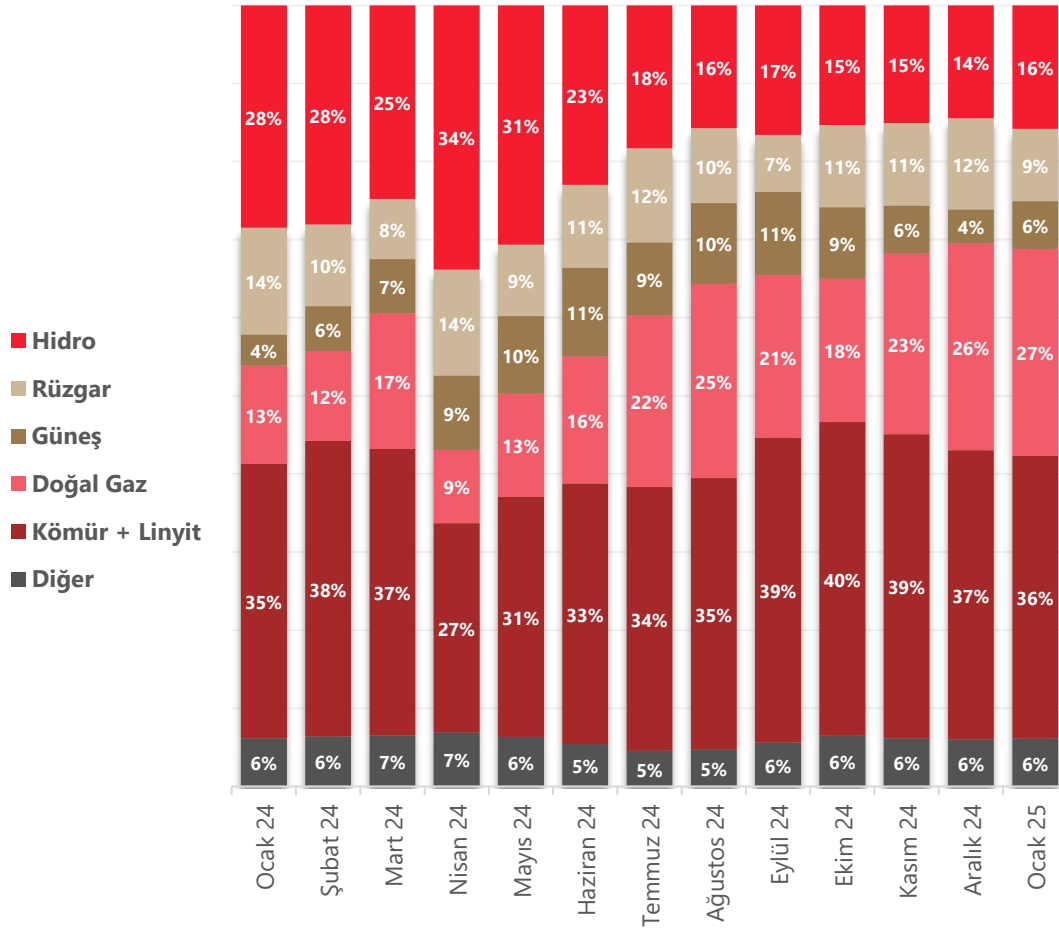
### Önceki Aya Göre Faturalanan Sanayi Tüketim Değişimi



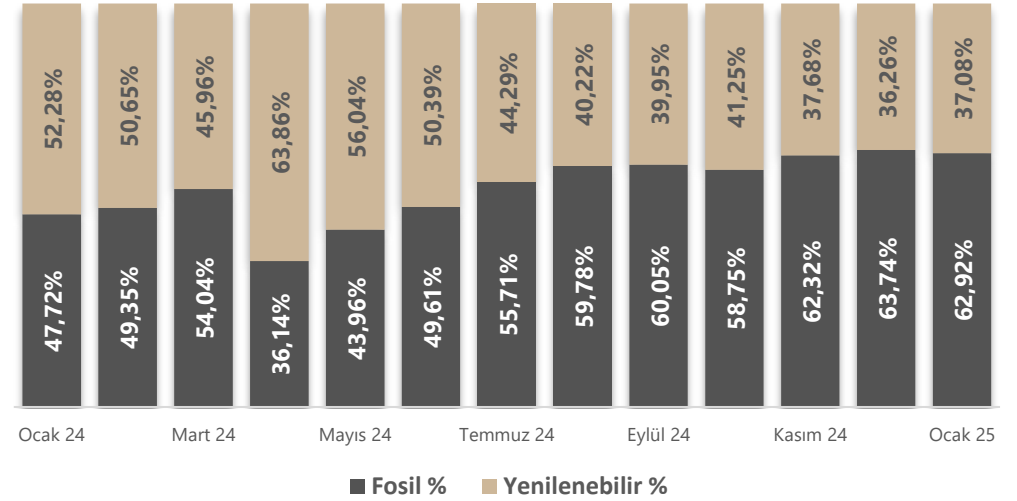


Dönem	Kömür + Linyit	Barajlı + Akarsu	Doğal Gaz	Rüzgar	Diğer	Güneş	Toplam	Fosil	Yenilenebilir
Oca.24	10,28	8,33	3,67	4,00	1,80	1,15	29,24	13,95	12,33
Oca.25	11,01	4,80	8,07	2,82	1,86	1,86	30,42	19,14	11,28
Değişim	7,08%	-42,32%	119,60%	-29,57%	3,06%	61,59%	4,04%	37,18%	-8,52%

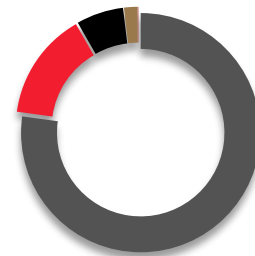
### Toplam Üretim Kaynaklara Dağılımı (TWh)



### Yenilenebilir Enerjinin Toplam Üretimdeki Payı



### Aylık Üretim Kuruluşlara Göre Dağılımı

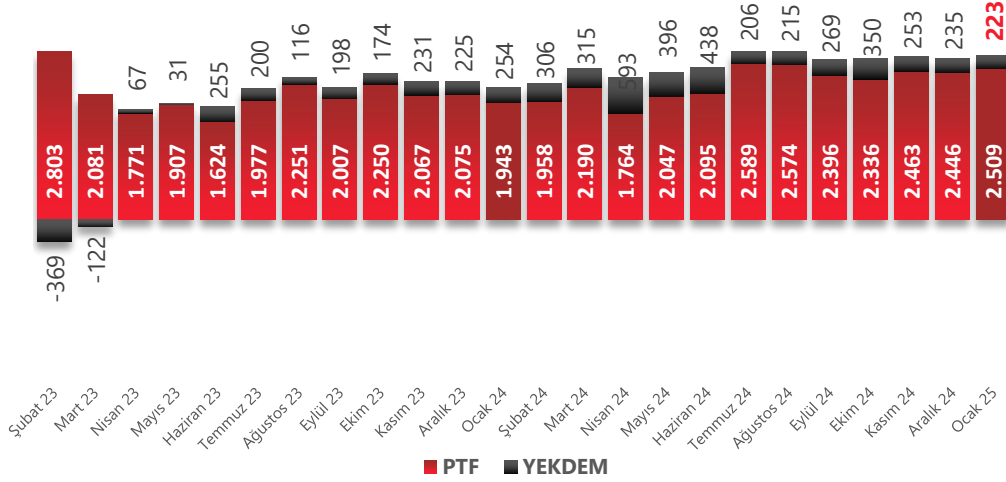


SERBEST ÜRETİM ŞİRKETİ SANTRALLARI	77,17%
EÜAŞ SANTRALLARI	14,55%
LİSANSIZ SANTRALLAR	6,38%
İŞLETME HAKKI DEVREDİLEN SANTRALLAR	1,81%
YAP İŞLET DEVRET SANTRALLARI	0,086%

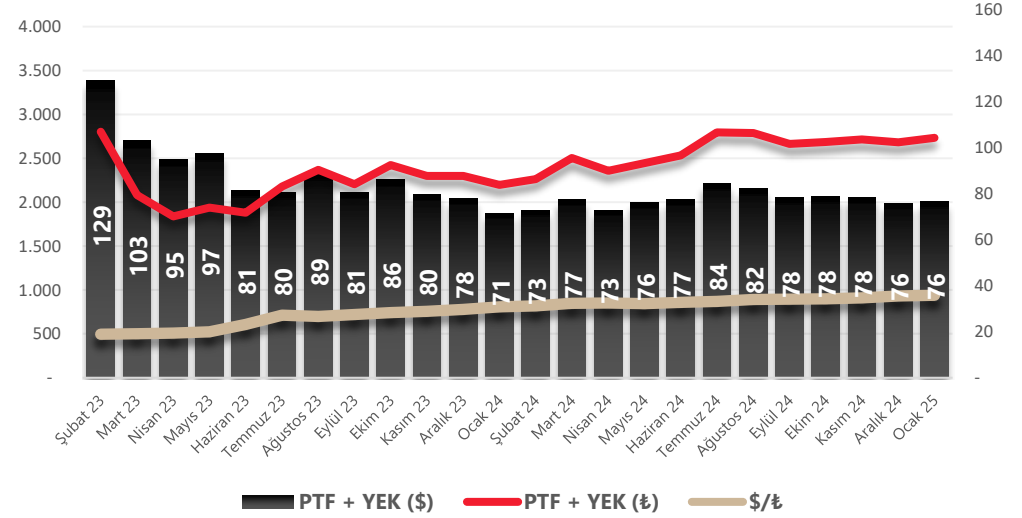


**EPDK kararı** gereği **YEKDEM** negatif çıktığında yüksek tüketimli serbest tüketiciler için sıfır (0₺/MWh) olarak uygulanmaktadır. **Aralık YEKDEM 234,68 ₺/MWh** gerçekleşmiştir. **Ocak 2025 dönemi için EPDK Resmi Tahmini: 223,14 ₺ düzeyindedir.**

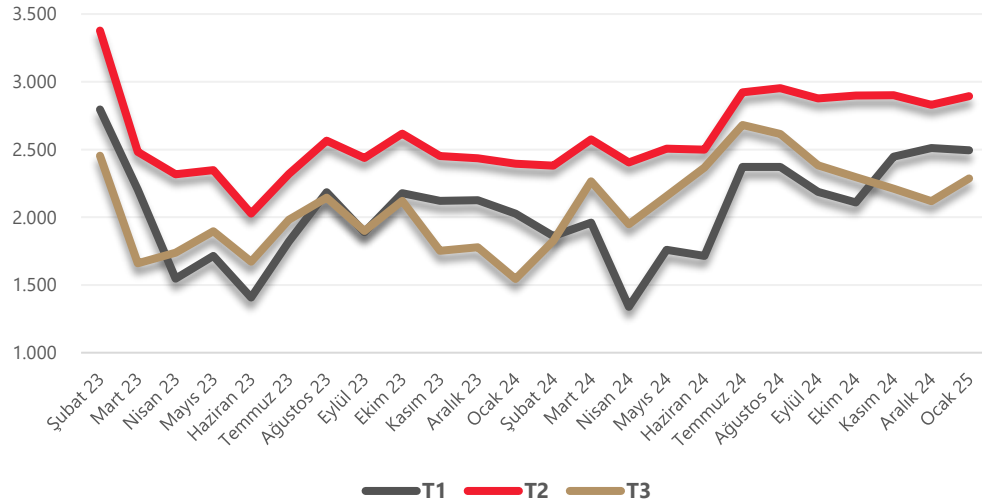
### PTF & YEKDEM Gelişimi (TL/MWh)



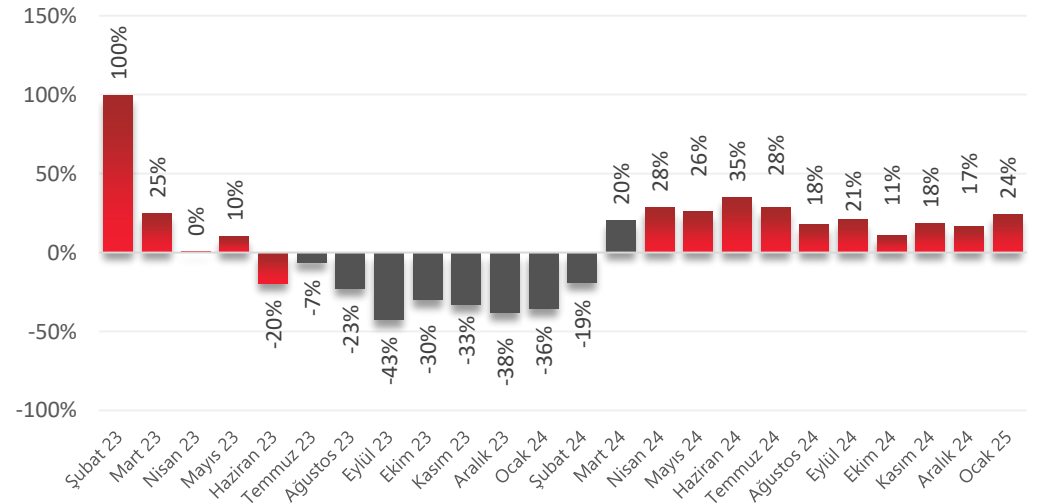
### PTF & YEKDEM Karşılaştırma (₺/\$)



### 3 Zaman Diliminde PTF Ortalamaları Gelişimi



### PTF + YEKDEM Bir Önceki Yıl Aynı Ayına Göre Değişimi





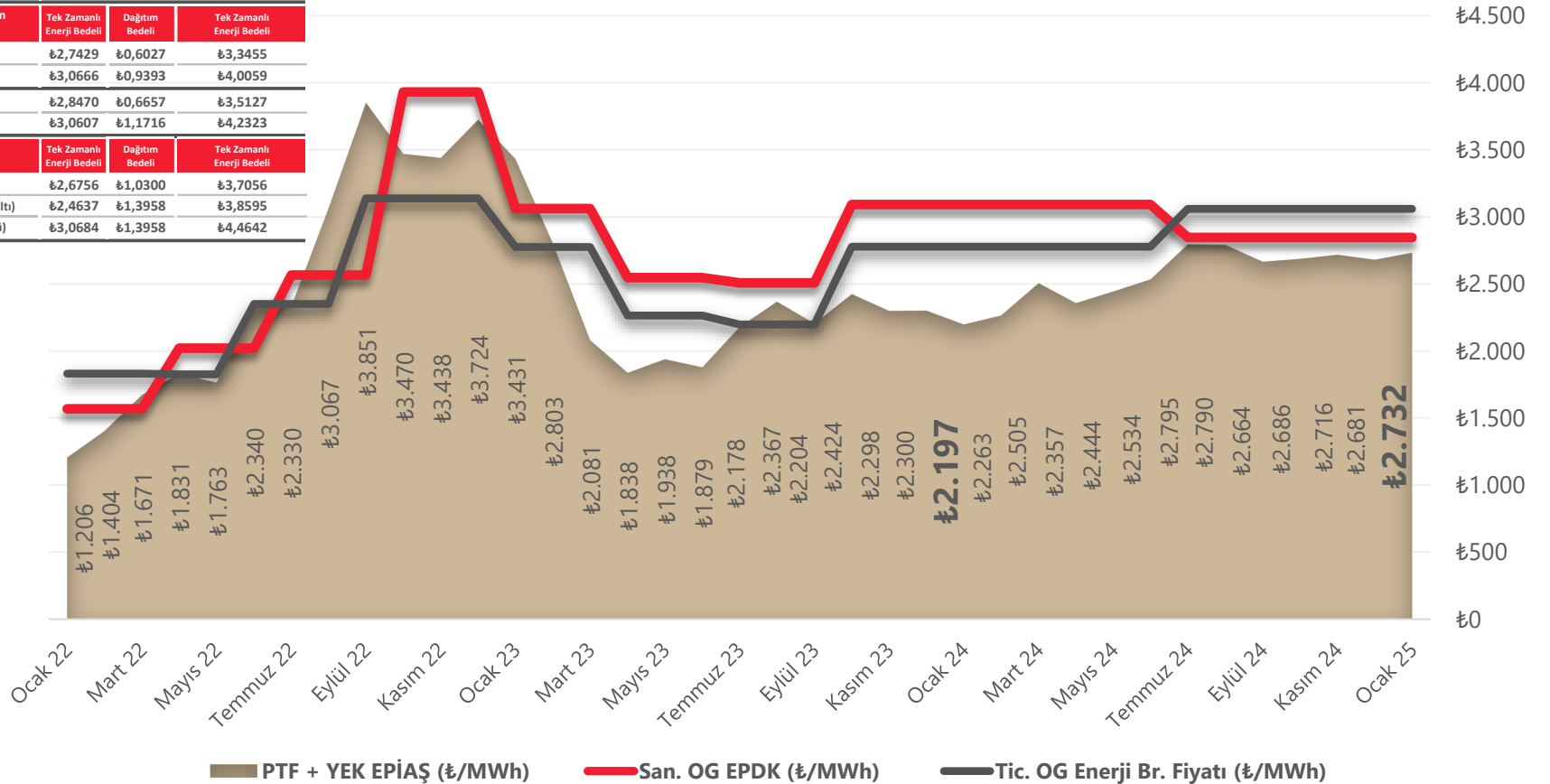
2023 Yılında **1.000 MWh** ve üstü tüketimi (**Aylık 83,3MWh**) olan elektrik tüketicileri SKTT olarak anılan farklı bir formülasyon ile elektrik tedarik edebilirler. Bu limit (1.000 MWh) her yıl Ekim ayında belirlenmektedir. SKTT nin iki bileşeni vardır. **PTF ve YEKDEM**. Bu ikisinin toplamı ile oluşan maliyete **en fazla %9,38 oranında makul kar konulması öngörülmüştür**. Ancak Tedarik şirketleri bu kar oranı üzerinden belirlenecek şekilde teklifler verebilirler.

Tüketimi belirlenen limitin altında olan aboneler dilerse Ulusal Tarife den faydalanabilmektedir.

**\*İlgili limit 2024 yılı için yıllık 1.000 MWh'tan 15 MWh'a düşürülmüş olup yeni limit aylık ortalama 1,25 MWh'a denk gelmektedir. Uygulama 2025 Şubat ayından itibaren geçerli olacak şekilde kararlaştırılmıştır.**

### Elektrik Fiyatları

Temmuz 24		Tüketici Tarifeleri		Güç Bedeli
Görevli Tedarik Şirketinden Enerji Alan İletim Sistemi Kullanıcısı Tüketiciler		Tek Zamanlı Enerji Bedeli		Hariç Toplam Tarifeler
Tüketici		₺2,5843		
Aylık Tüketim Ortalaması 83,3 MWh altında olan OG Dağıtım Sistemi Kullanıcısı Tüketiciler		Tek Zamanlı Enerji Bedeli	Dağıtım Bedeli	Tek Zamanlı Enerji Bedeli
Çift Terim	Sanayi	₺2,7429	₺0,6027	₺3,3455
	Kamu ve Özel Hizmetler Sektörü ile Diğer	₺3,0666	₺0,9393	₺4,0059
Tek Terim	Sanayi	₺2,8470	₺0,6657	₺3,5127
	Kamu ve Özel Hizmetler Sektörü ile Diğer	₺3,0607	₺1,1716	₺4,2323
AG Dağıtım Sistemi Kullanıcısı Tüketiciler		Tek Zamanlı Enerji Bedeli	Dağıtım Bedeli	Tek Zamanlı Enerji Bedeli
Tek Terim	Sanayi	₺2,6756	₺1,0300	₺3,7056
	Kamu ve Özel Hizmetler Sektörü ile Diğer (30 kWh/gün ve altı)	₺2,4637	₺1,3958	₺3,8595
	Kamu ve Özel Hizmetler Sektörü ile Diğer (30 kWh/gün üstü)	₺3,0684	₺1,3958	₺4,4642



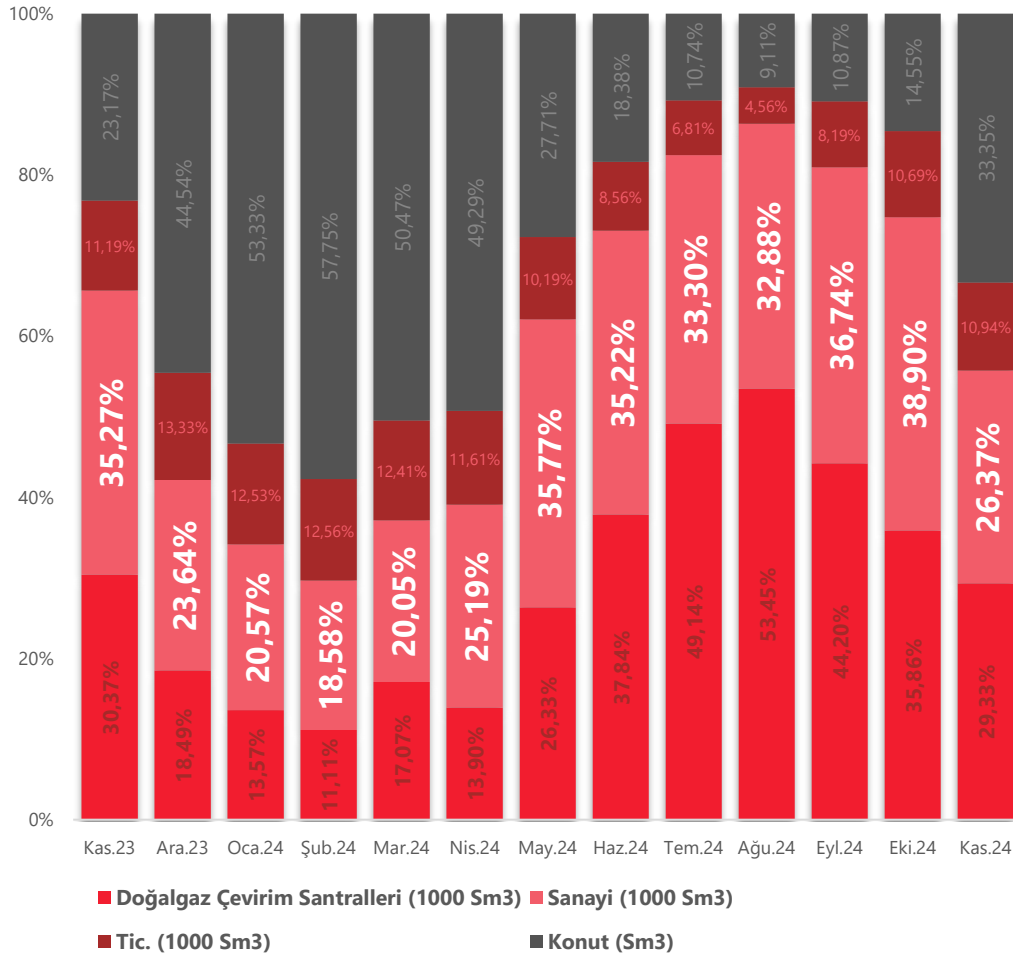




## Enerji ve Doğalgaz İstatistikleri Ocak 2025

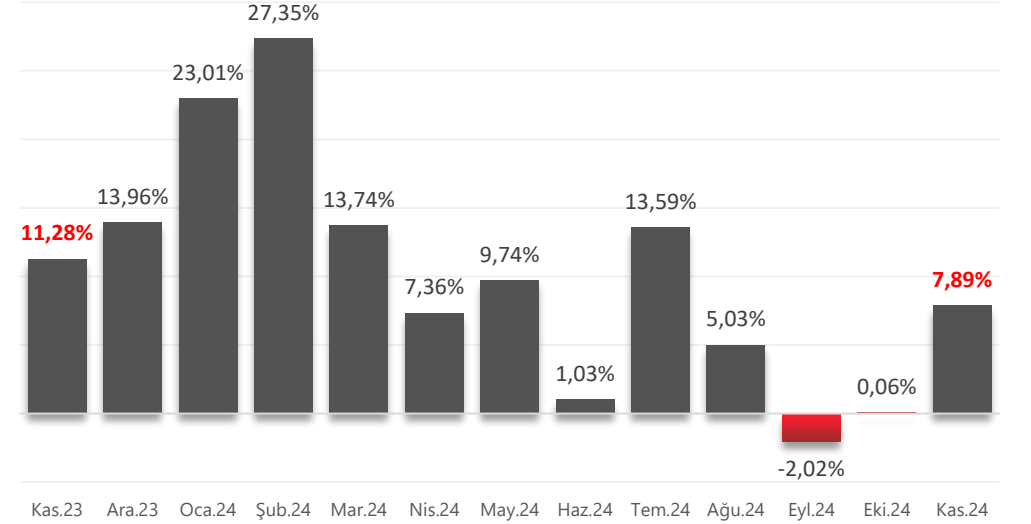
Dönem	Çevrim Sant.	Sanayi	Ticarethane	Konut	Toplam
Kas.23	990	1.150	365	756	3.261
Kas.24	1.380	1.241	515	1.569	4.705
Değişim	39,33%	7,89%	41,04%	107,65%	44,27%

### Doğalgaz Tüketiminin Kullanıcı Türü Bazında Dağılımı

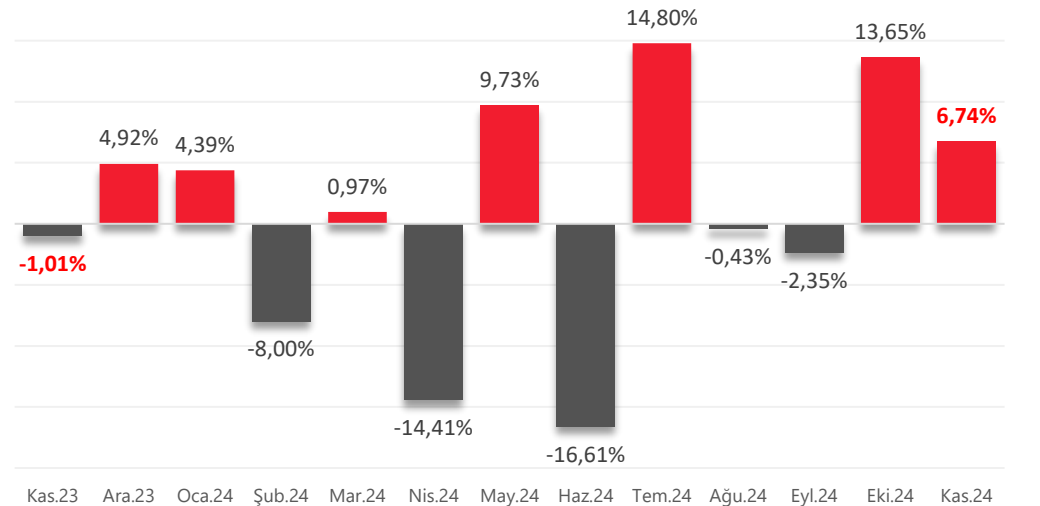


## ULUSAL DOĞALGAZ TÜKETİMİ

### Sanayi Doğ. Tük. Bir Önceki Yılın Aynı Ayına Göre Değişimi



### Bir Önceki Aya Göre Sanayi Doğalgaz Tüketim Değişimi

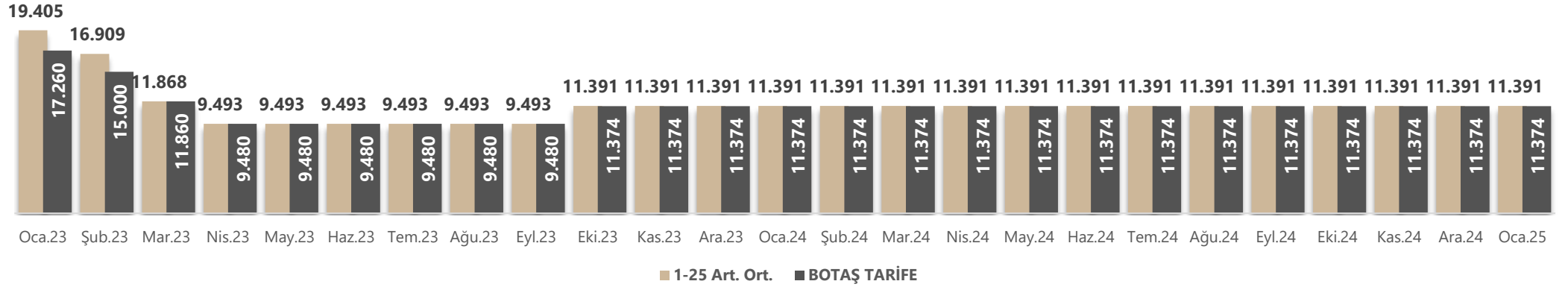




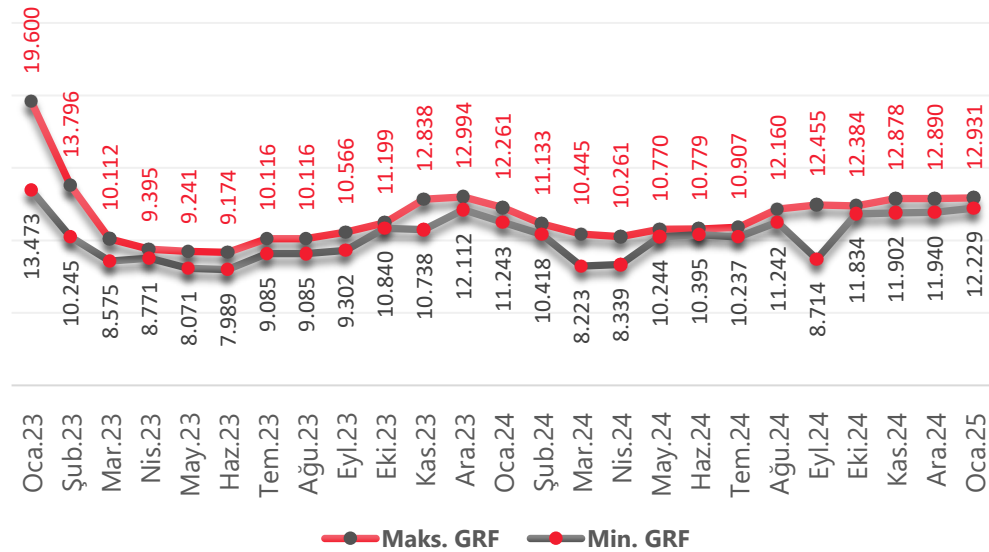
**BOTAŞ** bir süredir yayınladığı tarifelerde, **EPIAŞ'** ta oluşan referans fiyat **GRF (Günlük Referans Fiyat)** ye atıfta **bulunmaktaydı. Ekim 2022'**den bu yana **GRF, Kademe-2 (yıllık 300.001 sm<sup>3</sup> tüketim üstü) tüketicilerin %60 ı aşan tüketimleri için** kullanılacak olan fiyat GRF aritmetik ortalaması baz alınarak **(bir önceki ayın 1'i ve 25'i arasındaki GRF ortalaması)** belirlenmekte idi. Mart 2023 ten beri de bu ortalama, bir katsayı ile çarpılarak fiyat oluşturuluyordu. **Ancak bu katsayı hep aynı fiyat düzeyini yakalamak üzere değiştiriliyordu. Ağustos ayı için açıklanan tarifeyle beraber bu usul terk edildi.** İleride tekrar gündeme gelebilecektir. Ancak tarife sadeleştirilerek tek bir fiyat yayınlandı.

Yeni fiyat düzenlemesinde, **sadece yıllık 300.000 m<sup>3</sup> altında tüketime sahip tesislerin fiyatlarında %33 düzeyinde bir artışa neden olmuştur.** Temmuz ayında uygulanan fiyat **8,549994 TL/Sm<sup>3</sup>** iken **Ağustos** ayından itibaren **11,380913 TL/Sm<sup>3</sup>** olarak değişmiş olup **Ocak 2025 döneminde de** ayında da **aynı rakamdan devam etmektedir.** *GRF gelişim grafiğini her ne kadar usul olarak terk edilse de takip etmeye devam edeceğiz.*

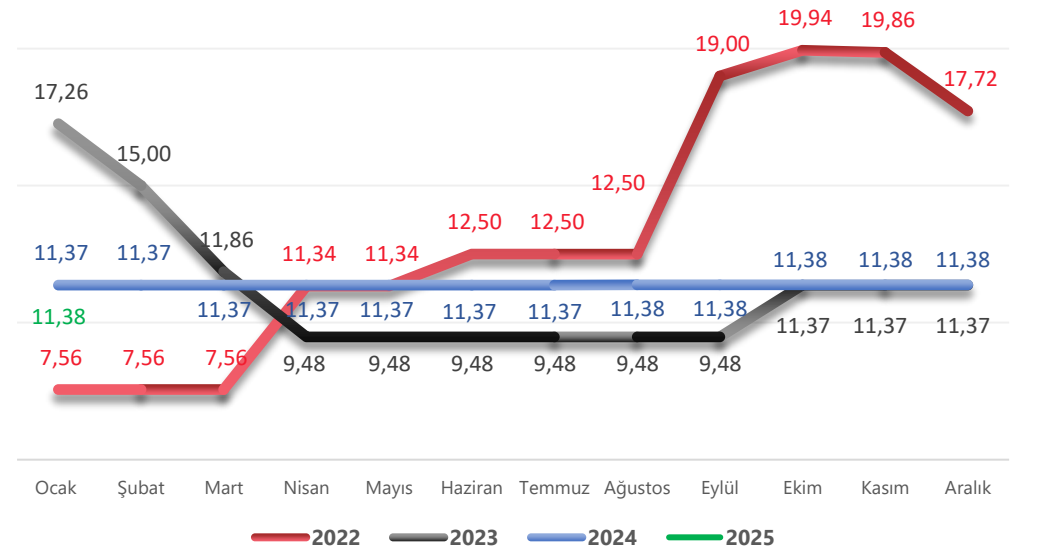
### GRF Gaz Referans Fiyatı & Botaş Tarifesi Gelişimi



### MİN & MAX GRF



### Botaş Doğalgaz Fiyat Gelişimi SM<sup>3</sup>





### İthalat Miktarlarının Bir Önceki Yılın Aynı Ayına Göre Değişimi

\*Tablolarda yer alan birimler (Milyon Sm<sup>3</sup>)'tür.

	2023 Kasım		2024 Kasım		Değişim (%)
	Miktar	Pay (%)	Miktar	Pay (%)	
Rusya	2.302,97	51,94%	2.728,67	47,00%	18,48%
Azerbaycan	685,89	15,47%	970,16	16,71%	41,45%
Cezayir	556,69	12,56%	386,69	6,66%	-30,54%
Fransa	104,12	2,35%			
İran	682,58	15,39%	853,82	14,71%	25,09%
ABD	101,57	2,29%	770,09	13,26%	658,19%
İspanya			96,83	1,67%	
<b>Genel Toplam</b>	<b>4.433,82</b>		<b>5.806,26</b>		<b>30,95%</b>

	Boru Gazı			LNG				Genel Toplam
	Azerbaycan	İran	Rusya	Cezayir	Fransa	Rusya	ABD	
<b>Kasım 23</b>	685,89	682,58	2.203,38	556,69	104,12	99,59	101,57	
<b>Toplam</b>	<b>3.571,85</b>			<b>861,97</b>				<b>4.433,82</b>
<b>Kasım 24</b>	970,16	853,82	2.728,67	386,69			770,09	96,83
<b>Toplam</b>	<b>4.552,65</b>			<b>1.253,61</b>				<b>5.806,26</b>
<b>Değişim</b>	<b>41,45%</b>	<b>25,09%</b>	<b>23,84%</b>	<b>-30,54%</b>			<b>658,19%</b>	<b>100,00%</b>
	<b>27,46%</b>			<b>45,44%</b>				<b>30,95%</b>

\*İthalat miktarındaki değişimler, yerli üretimin artması, stokların düzeyi, mevsim etkisi ve jeopolitik gelişmelere yönelik olarak oluşmaktadır.

### İthalat Miktarlarının Ükelere Göre Dağılımı

	Nis.23	May.23	Haz.23	Tem.23	Ağu.23	Eyl.23	Eki.23	Kas.23	Ara.23	Oca.24	Şub.24	Mar.24	Nis.24	May.24	Haz.24	Tem.24	Ağu.24	Eyl.24	Eki.24	Kas.24
Rusya	1722	1024	708	1664	2270	1902	1986	2303	2124	2782	2758	1906	413	734	302	1483	2274	1446	1711	2729
İran	867	885	419		74		128	683	781	871	242	248	544	593	651	619	491	511	866	854
Azerbaycan	893	923	744	884	938	889	719	686	962	878	776	1021	1001	1009	997	1004	742	1035	1009	970
Cezayir	367	364	369	483	400	400	449	557	642	741	651	519	363	372	364	469	385	385	366	387
Fransa								104	100	100	98									
ABD	133	400				102		102	1177	1045	813	349	74	84						770
Angola																				
Nijerya							76													
Mısır		97	93																	
Katar																				
Trinidad Tobago												185								
İspanya																				97
Ekvator Ginesi																				
Endonezya																				
Umman																				
Norveç																				
Belçika																				
Mozambik																				
Brezilya									186											
Kamerun										103										
<b>Genel Toplam</b>	<b>3.982</b>	<b>3.692</b>	<b>2.332</b>	<b>3.031</b>	<b>3.681</b>	<b>3.292</b>	<b>3.358</b>	<b>4.434</b>	<b>6.063</b>	<b>6.520</b>	<b>5.337</b>	<b>4.318</b>	<b>2.395</b>	<b>2.882</b>	<b>2.315</b>	<b>3.575</b>	<b>3.893</b>	<b>3.378</b>	<b>3.952</b>	<b>5.806</b>

2023 Toplam İthalat SM<sup>3</sup>

50.484

2024 Toplam İthalat SM<sup>3</sup>

44.370

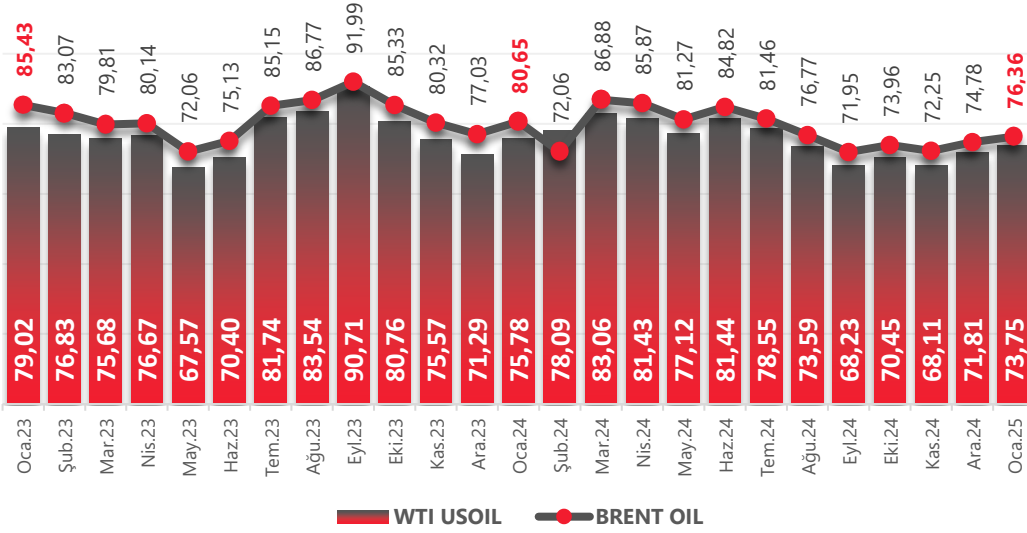
2024 İthalat Değişim

-4,12%

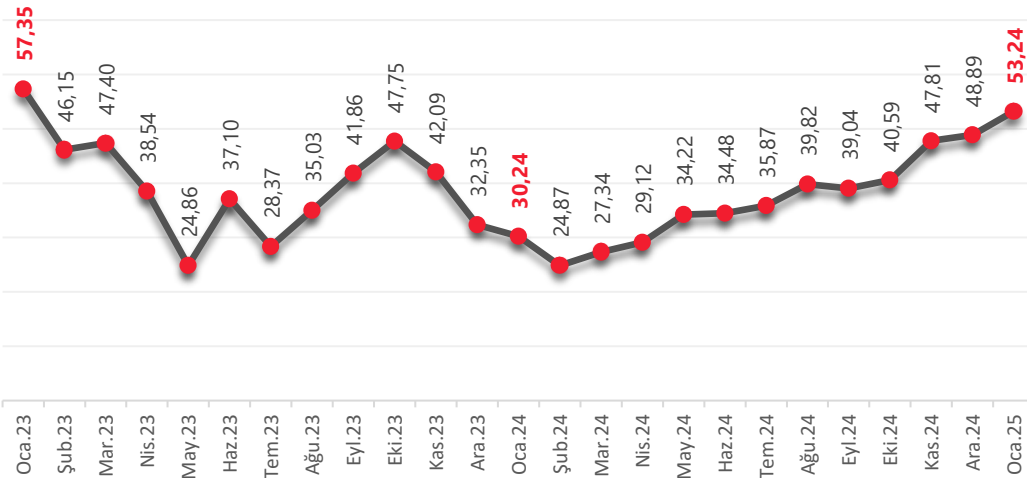


## Enerji ve Doğalgaz İstatistikleri Ocak 2025

### WTI & BRENT Oil Endeks

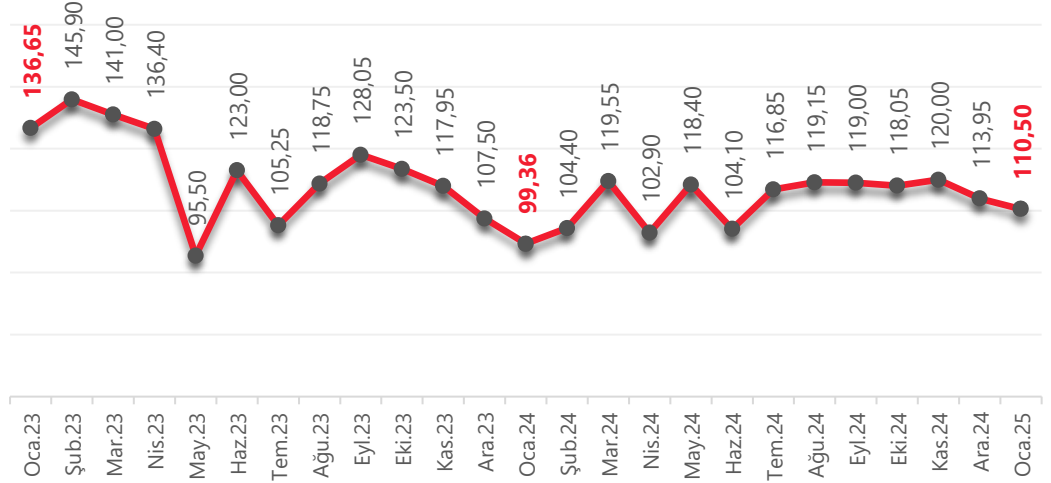


### Dutch TTF Doğalgaz Endeksi

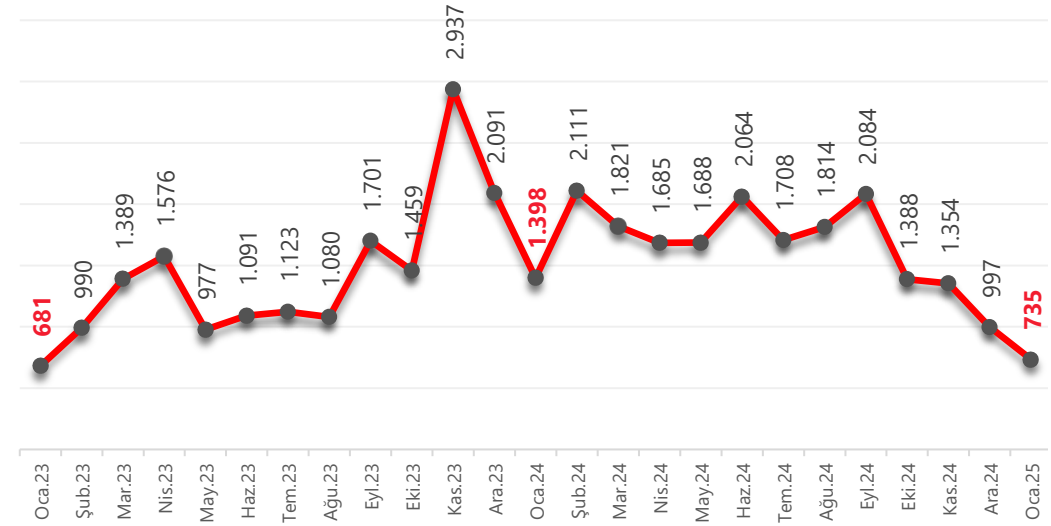


## ENERJİ EMTİALARI VE NAVLUN

### Rotterdam Kömür Endeksi



### Baltık Kuru Yük Endeksi (Navlun)





	HAM PETROL WTI/ \$	BRENT PETROL (\$)	ROTTERDAM KÖMÜR \$	DUTCH TTF DOĞALGAZ \$	EPIAŞ ELEKTRİK PTF/\$	EPIAŞ GAZ GRF/\$	BOTAŞ GAZ TARİFE/\$	BALTİK KURU YÜK ENDEKSİ BDI/\$	\$/₺
Oca.23	79,02	85,43	136,65	57,35	182,34	1.031,12	917,13	681,00	18,82
Şub.23	76,83	83,07	145,90	46,15	148,41	895,33	794,26	990,00	18,89
Mar.23	75,68	79,81	141,00	47,40	109,33	623,57	623,16	1.389,00	19,03
Nis.23	76,67	80,14	136,40	38,54	94,89	490,17	489,52	1.576,00	19,37
May.23	67,57	72,06	95,50	24,86	95,84	476,99	476,36	977,00	19,90
Haz.23	70,40	75,13	123,00	37,10	81,19	410,22	409,68	1.091,00	23,14
Tem.23	81,74	85,15	105,25	28,37	80,25	349,76	349,30	1.123,00	27,14
Ağu.23	83,54	86,77	118,75	35,03	88,78	356,06	355,59	1.080,00	26,66
Eyl.23	90,71	91,99	128,05	41,86	80,57	346,95	346,49	1.701,00	27,36
Eki.23	80,76	85,33	123,50	47,75	85,88	403,65	403,05	1.459,00	28,22
Kas.23	75,57	80,32	117,95	42,09	79,68	405,96	394,39	2.937,00	28,84
Ara.23	71,29	77,03	107,50	32,35	77,72	432,94	384,26	2.091,00	29,60
Oca.24	75,78	80,65	99,36	30,24	71,44	385,54	369,77	1.398,00	30,76
Şub.24	78,09	72,06	104,40	24,87	72,64	352,03	365,02	2.111,00	31,16
Mar.24	83,06	86,88	119,55	27,34	77,48	312,49	351,81	1.821,00	32,33
Nis.24	81,43	85,87	102,90	29,12	72,78	303,50	351,27	1.685,00	32,38
May.24	77,12	81,27	118,40	34,22	75,99	325,92	353,67	1.688,00	32,16
Haz.24	81,44	84,82	104,10	34,48	77,36	324,03	347,30	2.064,00	32,75
Tem.24	78,55	81,46	116,85	35,87	84,32	319,43	343,11	1.708,00	33,15
Ağu.24	73,59	76,77	119,15	39,82	82,00	347,21	334,34	1.814,00	34,02
Eyl.24	68,23	71,95	119,00	39,04	78,02	352,65	333,06	2.084,00	34,15
Eki.24	70,45	73,96	118,05	40,59	78,50	351,13	332,38	1.388,00	34,22
Kas.24	68,11	72,25	120,00	47,81	78,41	354,83	328,35	1.354,00	34,64
Ara.24	71,81	74,78	113,95	48,89	75,60	353,45	320,76	997,00	35,46
Oca.25	73,75	76,36	110,50	53,24	76,33	353,89	317,80	735,00	35,79

Ülkemizdeki elektrik fiyat seviyeleri, yüksek oranda enerji emtialarının fiyatlarına bağlı olarak hareket etmektedir. Bunun nedeni enerji hammaddesi açısından yurtdışına bağımlılığın devam etmesidir.

**Gaz, Kömür, Petrol** gibi emtiaların fiyat hareketleri birkaç ay gecikme ile yurt içindeki **GAZ ve Elektrik** fiyat düzeylerinde belirleyici bir etki ortaya çıkarmaktadır.

Bu izleme ile amaç yakın vadeli fiyat hareketlerine ilişkin bir öngörü oluşturabilmektir.

Yurt içi fiyat öngörülleri için enflasyon ve döviz kuru vb. gibi iç etkileri de hesaba katmak gereklidir.

\* **Elektrik sektöründe** fiyat belirlenmesinde referans olan emtia fiyatlarının gelişimi izlenmiştir.

\* Değerler ay sonu kapanış değerleridir.

\* Korelasyonu göstermek için TL değerler USD olarak değiştirilmiştir

\* Dolar/TL ilgili ayın ortalama değeridir.

\* İlgili dönemde dünya ticaretinin pozisyonunu göstermek üzere güvenilir bir veri ve öncü gösterge olarak kabul edilen BDI Baltık Kuru Yük Endeksi eklenmiştir. Navlun fiyatlarının ilerleyişi küresel ticaretin büyüme ve yavaşlama eğilimi için bir gösterge niteliği taşımaktadır.