



# Ulusal Enerji Görünümü

## Şubat 2025

# İNDEKS

<b>Kurulu Güç</b>	Kurulu Güç Miktarı	S.1	<b>Ulusal Doğalgaz Tüketimi</b>	Ulusal Doğ. Tüketiminin Önceki Yılın Aynı Ayına Göre Değişimi	S.8
	Toplam Kurulu Gücünü Gelişimi	S.1		Sanayi Doğ. Tüketiminin Bir Önceki Yılın Aynı Ayına Göre Değişimi	S.8
	Önceki Yılın Aynı Ayına Göre % Değişim	S.1		Doğalgaz Tüketiminin Kullanıcı Türü Bazında Dağılımı	S.8
<b>Kurulu Güç Kaynak Dağılımı</b>	Kurulu Güç Kaynak Dağılımı	S.2	Bir Önceki Aya Göre Sanayi Doğalgaz Tüketim Değişimi	S.8	
	Kurulu Güç Dağılımının Önceki Yıl Aynı Aya Göre Değişimi	S.2	GRF Gaz Referans Fiyatı & Botaş Tarifesi Gelişimi	S.9	
<b>Ulusal Elektrik Tüketimi</b>	Ulusal Puant Bilgileri	S.3	<b>Doğalgaz Fiyatları</b>	Min & Max GRF	S.9
	Önceki Yılın Aynı Ayına Göre Tüketim Değişimi	S.3		Botaş Kademe 2 Doğalgaz Fiyat Gelişimi SM <sup>3</sup>	S.9
	Elektrik Tüketim Gelişimi (2021/2022/2023)	S.3	<b>Doğalgaz İthalatı</b>	İthalat Miktarlarının Bir Önceki Yılın Aynı Ayına Göre Değişimi	S.10
	Bir Önceki Aya Göre Tüketim Değişimi	S.3		İthalat Miktarlarının Boru Gazi & LGN bazında Dağılımı	S.10
	Tüketim Miktarı	S.3		İthalat Miktarlarının Ülkelere Göre Dağılımının Değişimi	S.10
	Faturalanan Elektrik Tüketiminin Tüketici Türü Bazında Dağılımı	S.4	<b>Enerji Emtiaları ve Navlun</b>	WTI & BRENT Oil Endeksi	S.11
	Önceki Yılın Aynı Ayına Göre Faturalanan Sanayi Tüketim Değişimi	S.4		Rotterdam Kömür Endeksi	S.11
	Önceki Aya Göre Faturalanan Sanayi Tüketim Değişimi	S.4		Dutch TTF Doğalgaz Endeksi	S.11
Ulusal Elektrik Üretiminin Önceki Yılın Aynı Ayına Göre Değişimi	S.5	Baltık Kuru Yük Endeksi (Navlun)		S.11	
<b>Ulusal Elektrik Üretimi</b>	Toplam Üretimin Kaynaklara Dağılımı	S.5	Emtia Fiyatlarının Gelişimi	S.12	
	Yenilenebilir Enerjinin Toplam Üretimdeki Payı	S.5			
	Yenilenebilir Üretim Payının Önceki Yılın Aynı Ayına Göre Karşılaştırması	S.5			
	Aylık Üretimin Kuruluşlara Göre Dağılımı	S.5			
<b>Elektrik Fiyatları</b>	PTF & YEKDEM Gelişimi (₺)	S.6			
	PTF & YEKDEM Karşılaştırma (₺/\$)	S.6			
	3 Zaman Diliminde PTF Ortalamaları Gelişimi	S.6			
	PTF + YEKDEM Bir Önceki Yılın Aynı Ayına Göre Değişimi	S.6			
	Ulusal Tarife Fiyatları	S.7			
PTF & Ulusal Tarife Karşılaştırması	S.7				

**Kaynakça:** Tüm içerik, TEİAŞ Yük Tevzi Raporları, EPDK Dönemlik Periyodik Raporları, EPIAŞ Şeffaflık Platformu, ETKB – EİGM Piyasa Gözlem Raporları, Tradingview.com, Investing.com, kaynaklarından toplanan kamuya açık bilgi, veri ve grafikler kullanılarak hazırlanmıştır.



**Kurulu Güç** teorik bir büyüklüktür. Faaliyetteki tüm santrallerin toplam maksimum üretim kapasitesini ifade eder. Kurulu Güç, çeşitli kaynaklardan oluşan santrallerin, herhangi bir anda gerçekleşebilecek maksimum üretim talebini karşılayarak, arz güvenliğini garanti edeceği seviyede tutulur. [Artan enerji talebiyle beraber çeşitli faktörler gözetilerek artırılır.](#)

Şubat 2024 Kurulu Güç  
**107.736 MW**

Şubat 2025 Kurulu Güç  
**116.656 MW**

Şubat 2024

**%55,93**

**Yenilenebilir**

**%44,07**

**Fosil**

Şubat 2025

**%59,90**

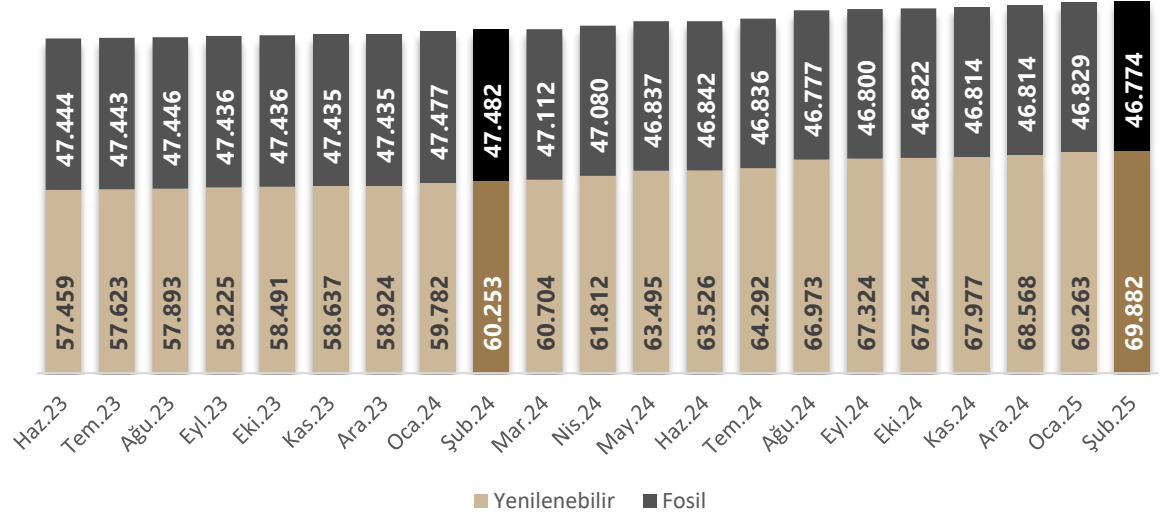
**Yenilenebilir**

**%40,10**

**Fosil**

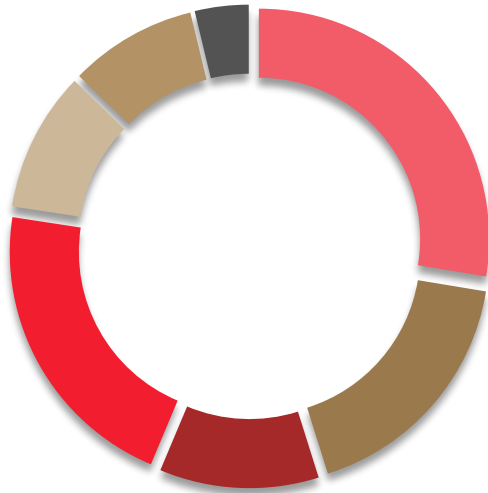
### Toplam Kurulu Gücün Gelişimi (MW)

Şubat 2024'e göre Kurulu Güç Artışı **%8,28 (8.920 MW)**



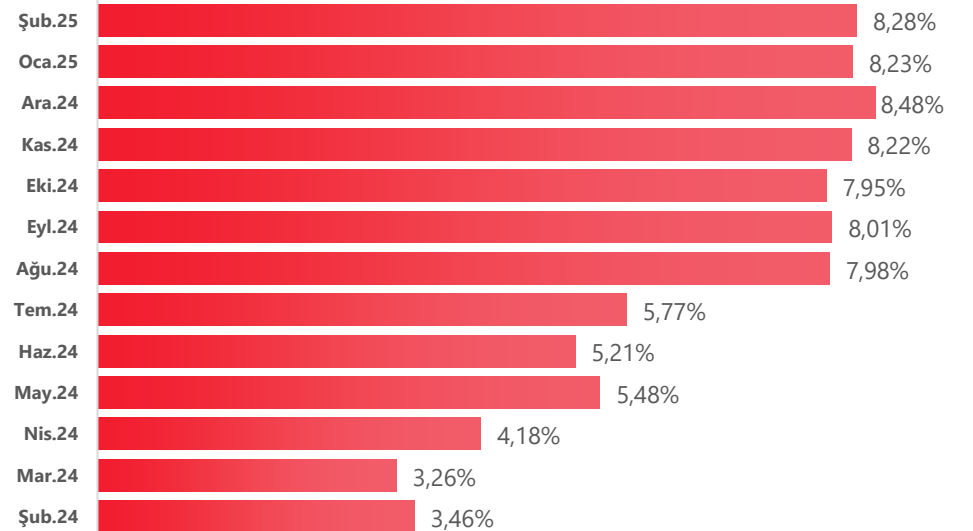
■ Yenilenebilir ■ Fosil

### Şubat 2025 Kurulu Gücün Kaynaklara Göre Dağılımı



Hidro MW	27,61%
Güneş MW	17,54%
Rüzgar MW	11,18%
Doğalgaz MW	21,09%
Kömür MW	9,84%
İthal Kömür MW	8,96%
Diğer MW	3,77%

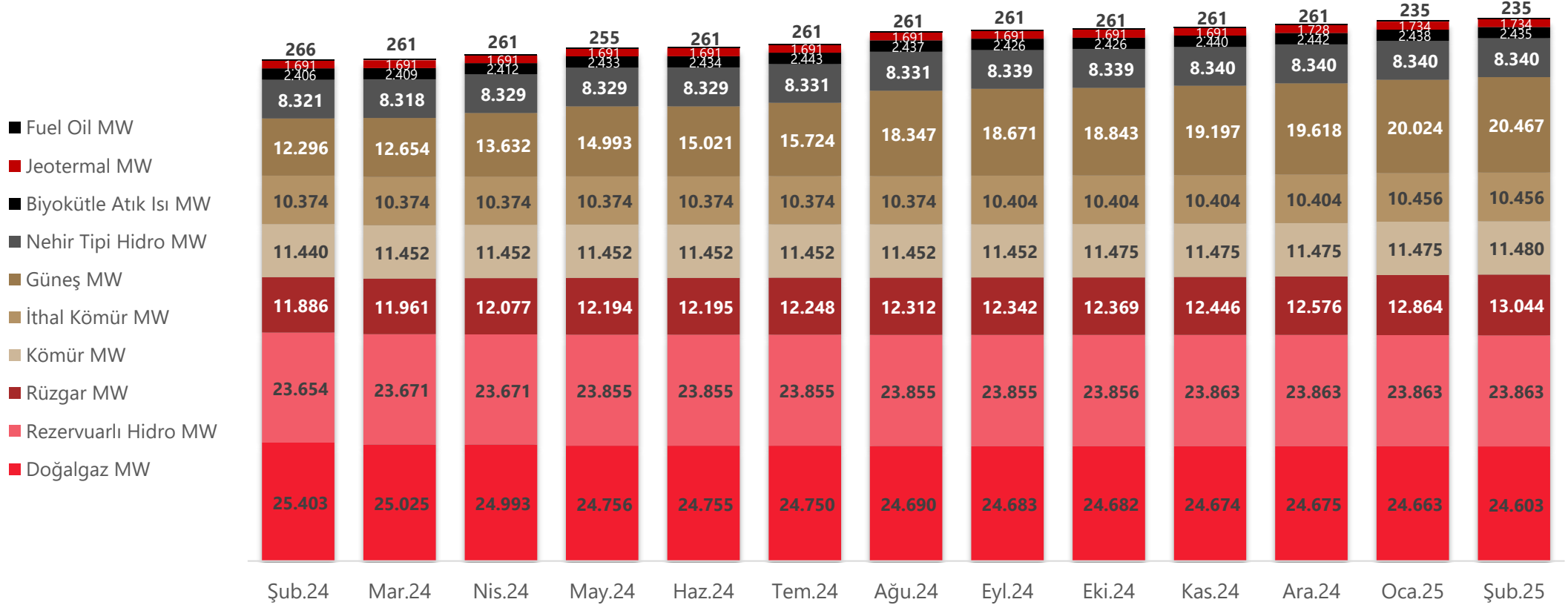
### Önceki Yılın Aynı Ayına Göre % Değişim





Toplam kurulu gücümüz bir önceki ŞUBAT ayına göre **8.920 MW** artarak **%8,28** artış gerçekleştirmiş olup artıştaki en büyük katkı yenilenebilir kaynaklardan gelmiştir.

Kurulu Güç Kaynak Dağılımı (MW)



Dönem	Doğalgaz	Rezervuarlı	Rüzgar	Kömür	İthal Kömür	Güneş	Nehir Tipi Hidro	Biyokütle Atık Isı	Jeotermal	Fuel Oil	Toplam
Şub.24	25.403	23.654	11.886	11.440	10.374	12.296	8.321	2.406	1.691	266	107.736
Şub.25	24.603	23.863	13.044	11.480	10.456	20.467	8.340	2.435	1.734	235	116.656
Değişim	-3,15%	0,89%	9,74%	0,35%	0,79%	66,46%	0,23%	1,18%	2,49%	-11,48%	8,28%

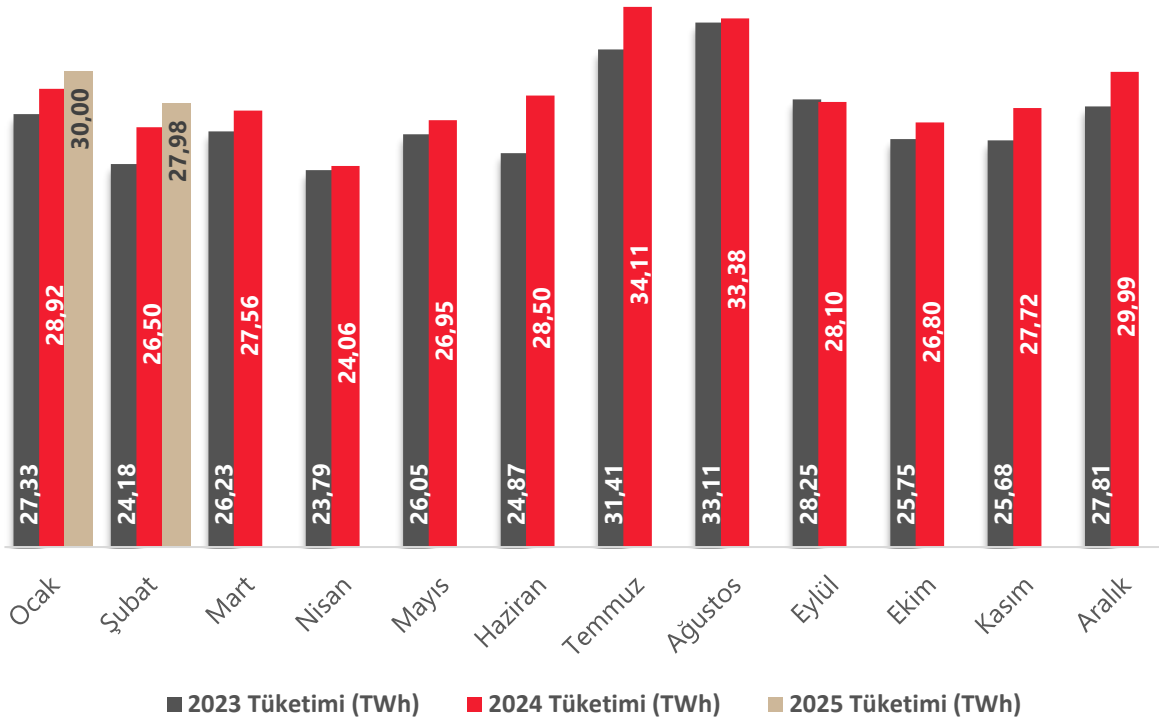


## Enerji ve Doğalgaz İstatistikleri Şubat 2025

Şubat ayında elektrik tüketimi bir önceki Şubat'a göre %5,60 artış göstermiştir, Ocak ayına göre %6,71 azalmıştır.

ULUSAL PUANT	TARİH	SAAT	DEĞER
TOPLAM TÜKETİM (MWh)	Şub.25		27.982.807
TOPLAM TÜKETİM İTH/İHR HARIÇ	Şub.25		27.552.490
MAKSİMUM ANLIK TALEP (MW)	05.02.2025	14:00	51.760,18
MAKSİMUM GÜNLÜK TÜKETİM (MWh)	25.02.2025		1.070.034,90
MİNİMUM ANLIK TALEP (MW)	16.02.2025	08:45	29.467,12
MİNİMUM GÜNLÜK TÜKETİM (MWh)	16.02.2025		822.085,46

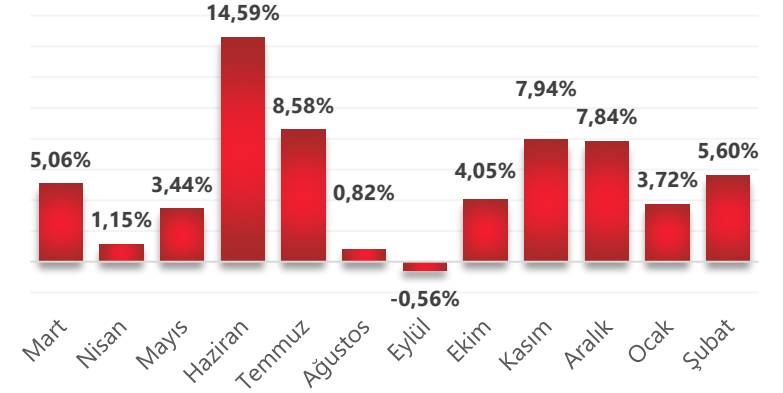
### Elektrik Tüketim Gelişimi (2022/2023/2024) (TWh)



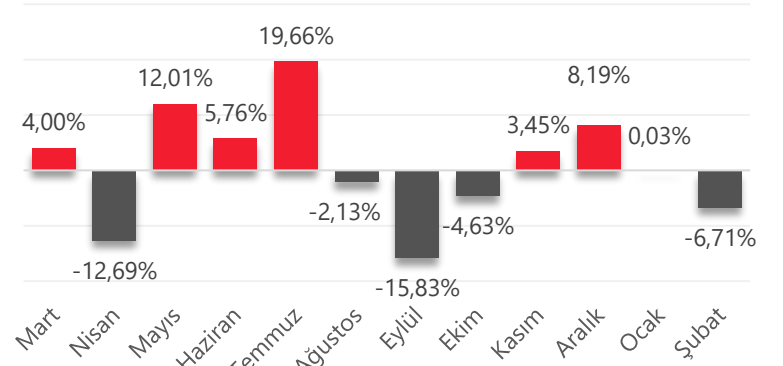
■ 2023 Tüketimi (TWh) ■ 2024 Tüketimi (TWh) ■ 2025 Tüketimi (TWh)

## ULUSAL ELEKTRİK TÜKETİMİ

### Önceki Yılın Aynı Ayına Göre Tüketim Değişimi



### Bir Önceki Aya Göre Tüketim Değişimi

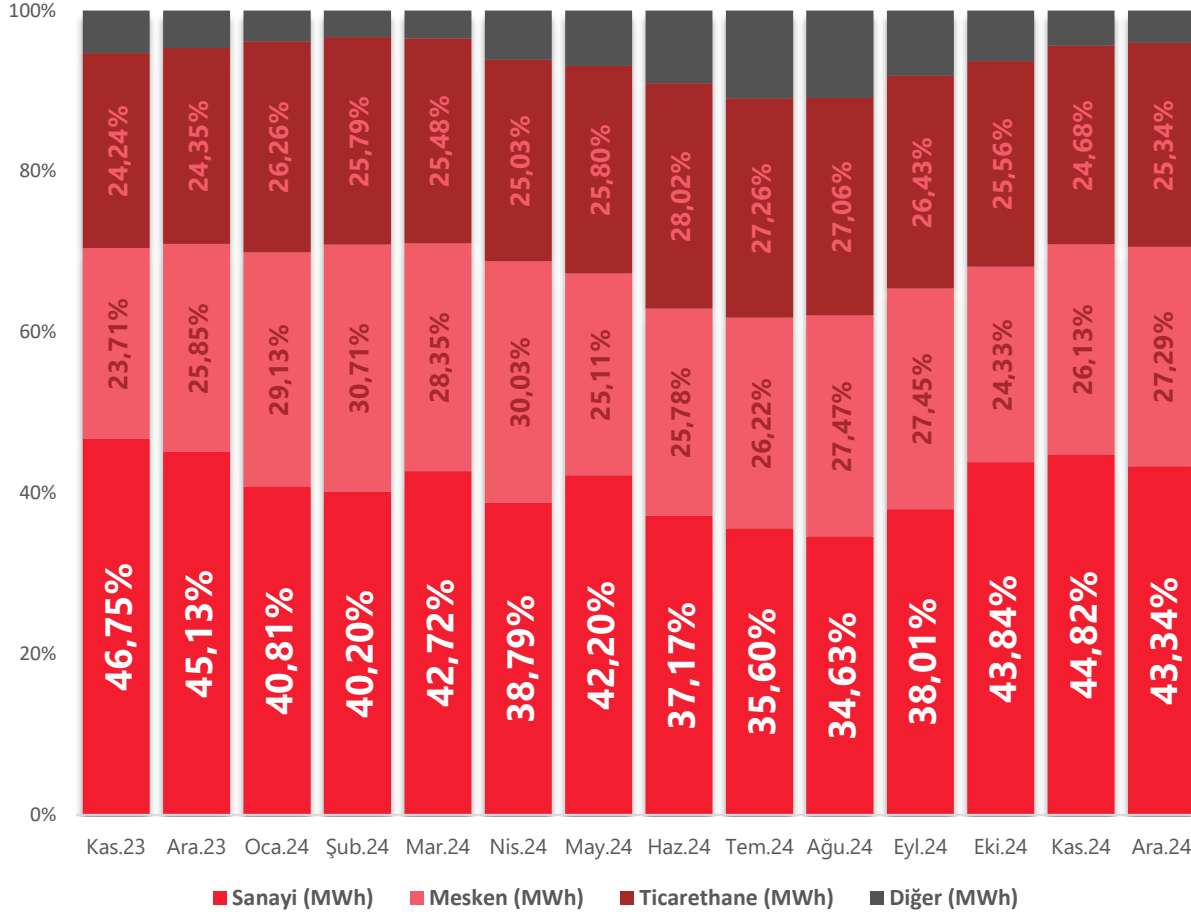


ÜRETİM	İHRACAT	İTHALAT	TÜKETİM
28.386.610	417.106	13.211	27.982.807
101,44%	-1,47%	0,05%	100,00%

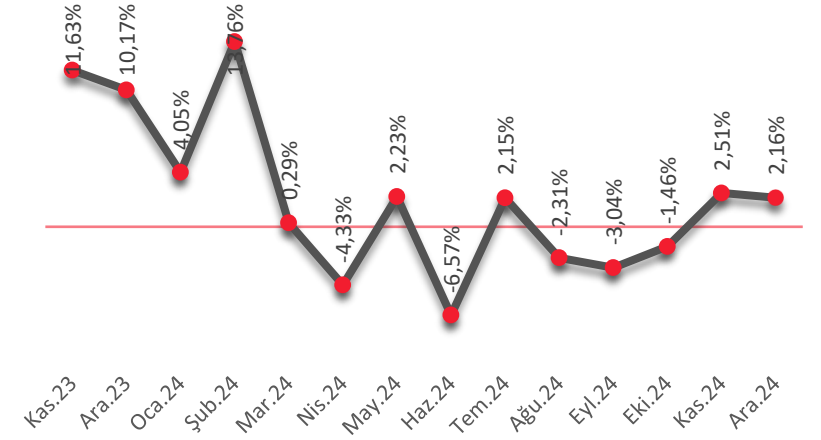


**Aralık** verilerine göre Sanayi Tarife Grubu bir önceki yıldan **%2,16** oranında daha fazla tüketim gerçekleştirmiş görünmektedir. **2021 yılından bu yana** Sanayi tüketiminin en yüksek olduğu dönem olarak **10,13 TWh** ile **Aralık 2024** kayıtlarımıza geçmiş bulunmaktadır. Mart 2022 döneminden bu yana değişmeyen rekor tüketim Kasım 2024 ve Aralık 2024 dönemleri ile birlikte geride kaldı diyebiliriz. **2023 yılı** toplamına göre **2024 yılı** toplam Sanayi Tüketiminde **%0,65** artış gerçekleşmiştir. **Uzun dönemli (2021 - 2024)** Sanayi aylık ortalama faturalanan tüketim miktarı **9,15 TWh**'dir. **2023** yılında ortalama **8,86 TWh** düzeyindedir. **2024** yılı ortalaması **9,17 TWh**'dir. **Aralık 2024** döneminde ise **10,13 TWh** olarak gerçekleşmiştir.

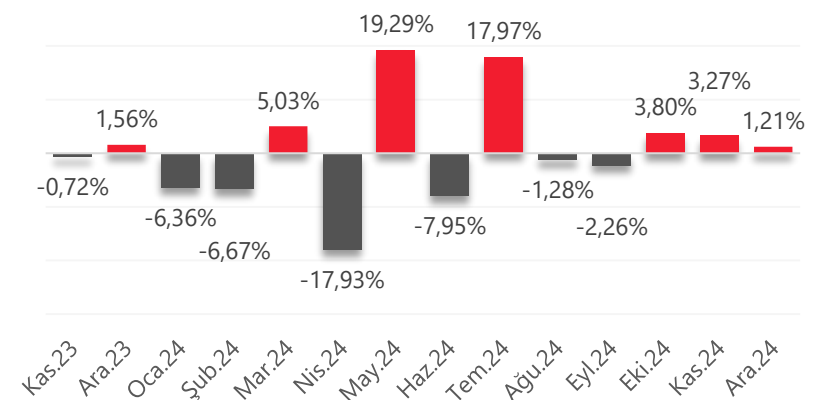
### Faturalanan Elektrik Tüketiminin Tüketici Türü Bazında Dağılımı



### Önceki Yılın Aynı Ayına Göre Faturalanan Sanayi Tüketim Değişimi



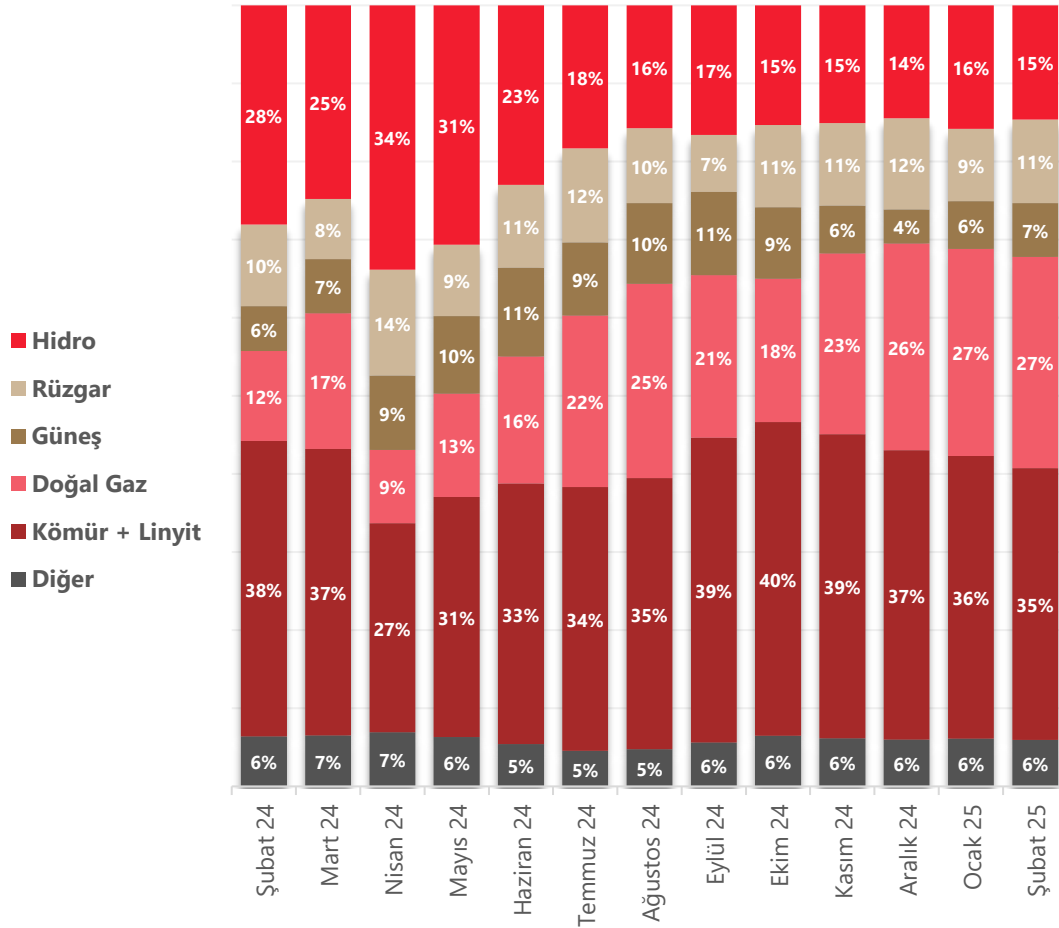
### Önceki Aya Göre Faturalanan Sanayi Tüketim Değişimi



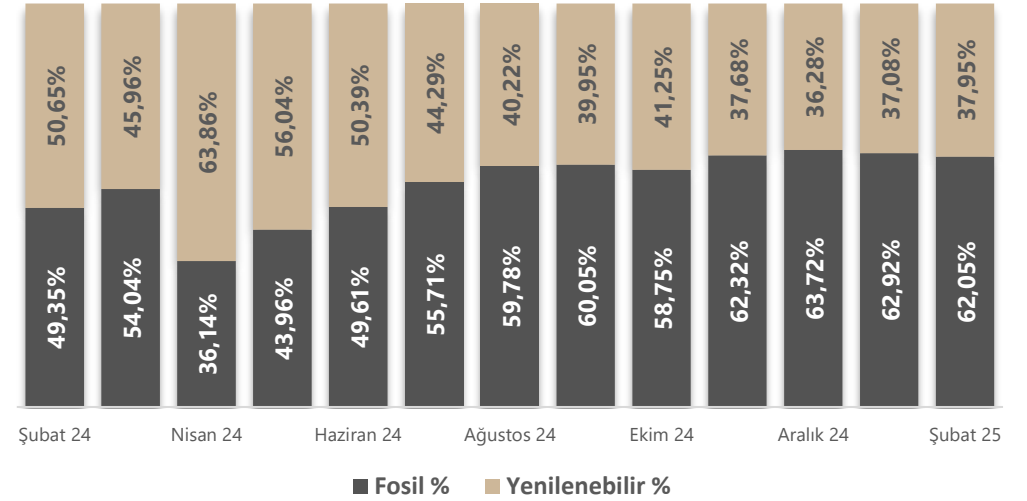


Dönem	Kömür + Linyit	Barajlı + Akarsu	Doğal Gaz	Rüzgar	Diğer	Güneş	Toplam	Fosil	Yenilenebilir
Şub.24	10,05	7,46	3,06	2,77	1,70	1,53	26,58	13,12	13,46
Şub.25	9,88	4,15	7,68	3,04	1,69	1,95	28,39	17,61	10,77
Değişim	-1,75%	-44,42%	150,68%	9,62%	-0,41%	27,60%	6,79%	34,28%	-19,99%

### Toplam Üretim Kaynaklarına Dağılımı (TWh)



### Yenilenebilir Enerjinin Toplam Üretimdeki Payı



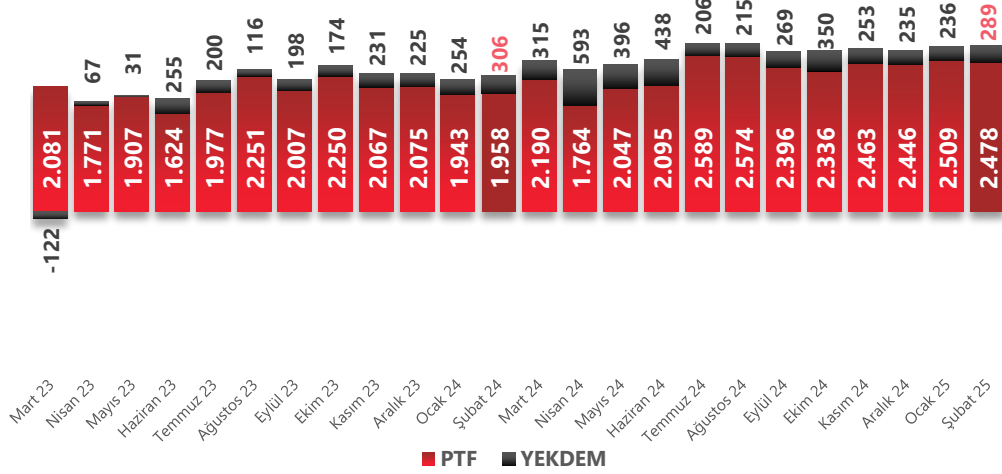
### Aylık Üretim Kuruluşlarına Göre Dağılımı



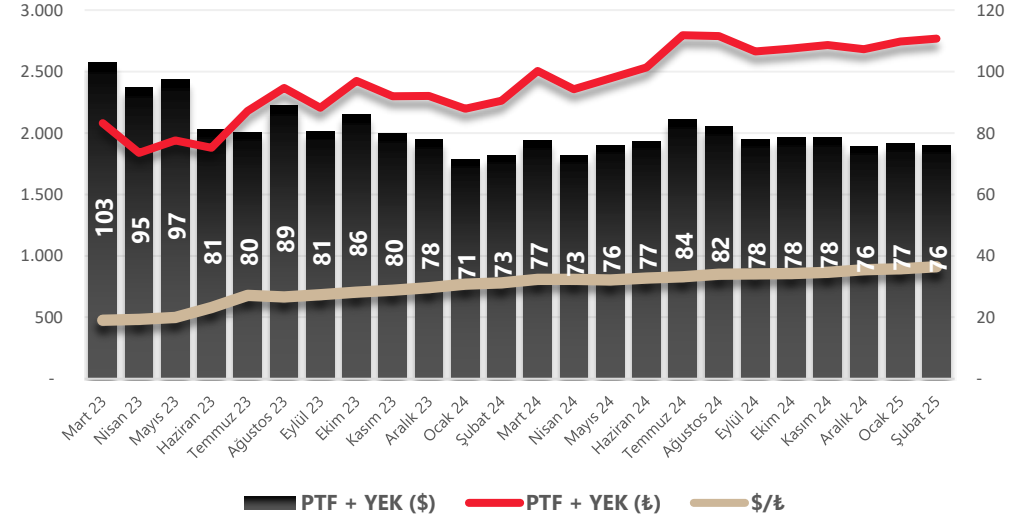


EPDK kararı gereği **YEKDEM** negatif çıktığında yüksek tüketimli serbest tüketiciler için sıfır (0₺/MWh) olarak uygulanmaktadır. Ocak **YEKDEM 235,63 ₺/MWh** gerçekleşmiştir. **Şubat 2025 dönemi için EPDK Resmi Tahmini: 289,39 ₺ düzeyindedir.**

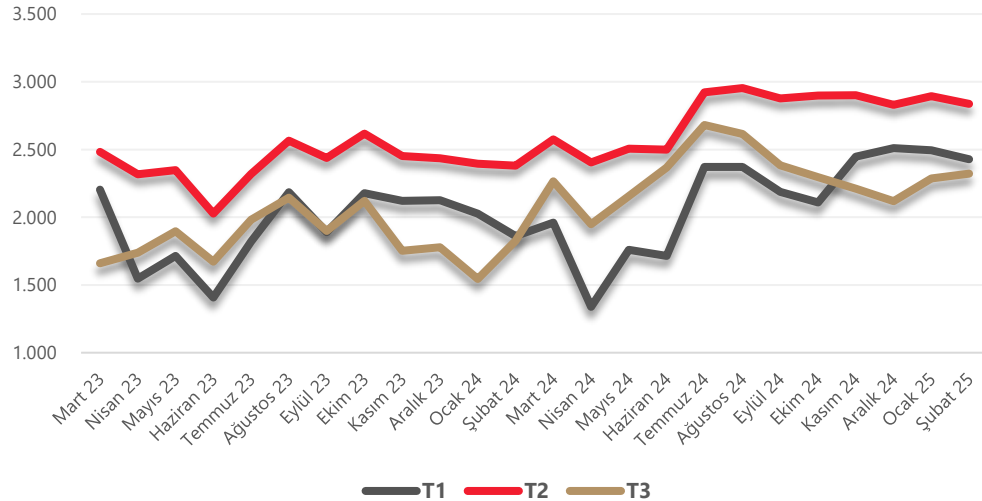
### PTF & YEKDEM Gelişimi (TL/MWh)



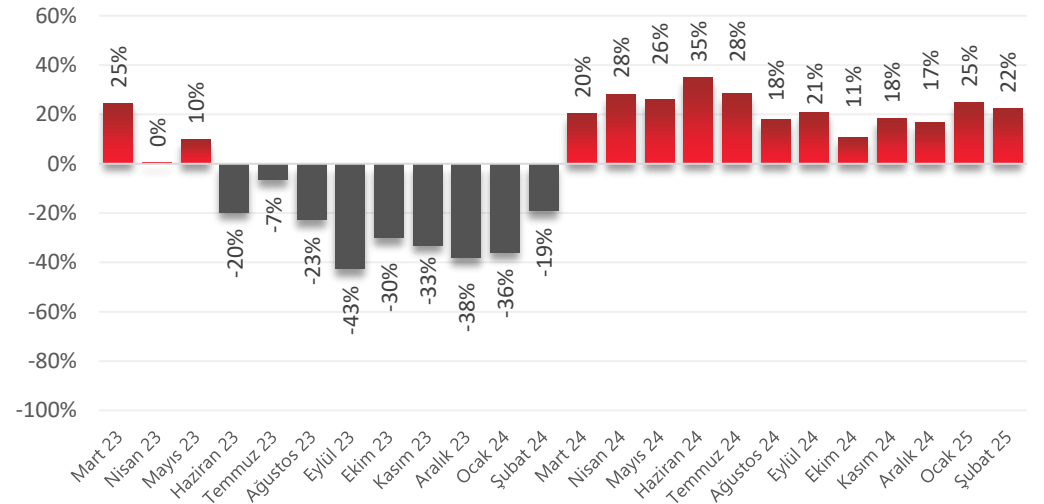
### PTF & YEKDEM Karşılaştırma (₺/\$)



### 3 Zaman Diliminde PTF Ortalamaları Gelişimi



### PTF + YEKDEM Bir Önceki Yılın Aynı Ayına Göre Değişimi





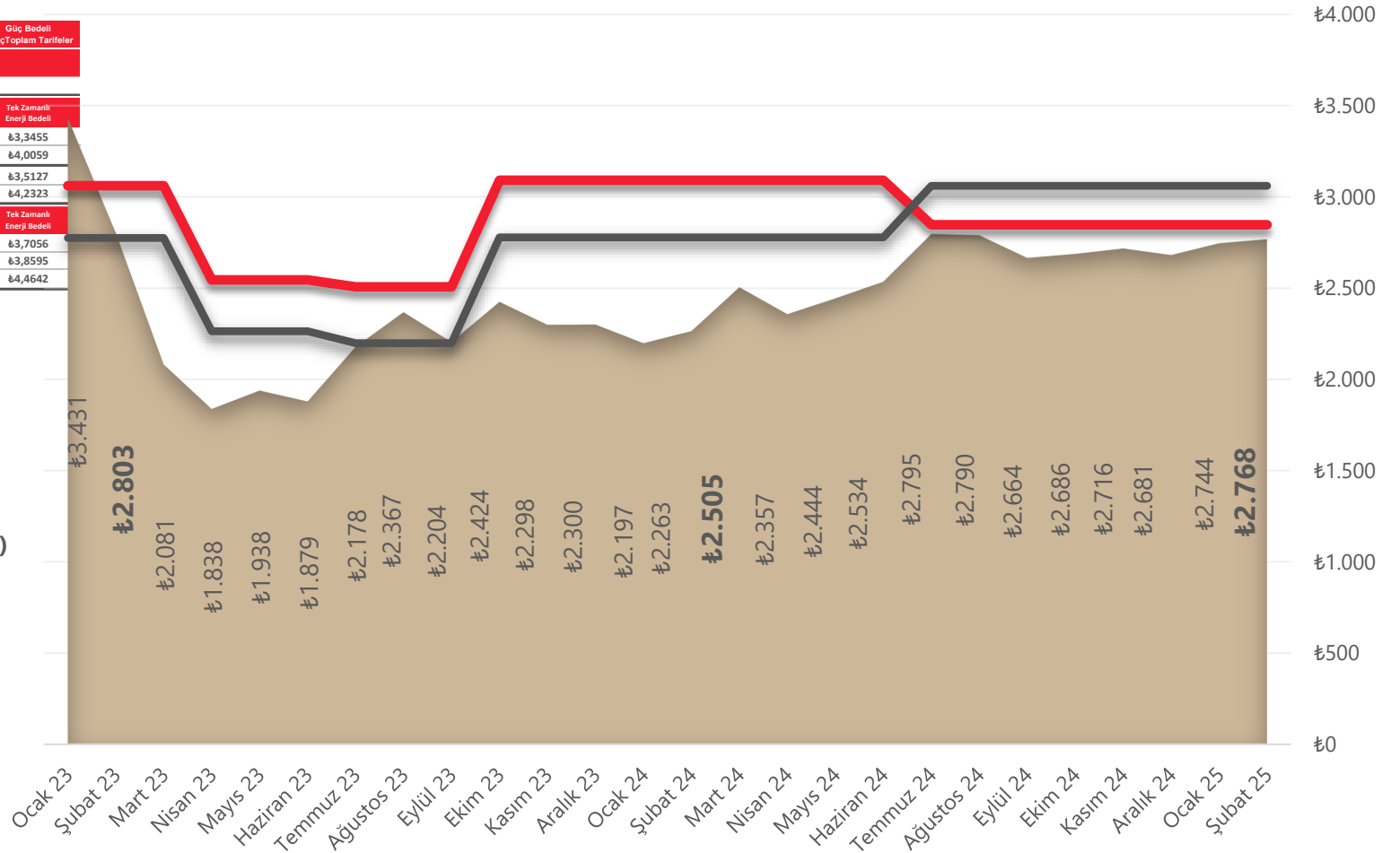
2023 Yılında **1.000 MWh** ve üstü tüketimi (**Aylık 83,3MWh**) olan elektrik tüketicileri SKTT olarak anılan farklı bir formülasyon ile elektrik tedarik edebilirler. Bu limit (1.000 MWh) her yıl Ekim ayında belirlenmektedir. SKTT nin iki bileşeni vardır. **PTF ve YEKDEM**. Bu ikisinin toplamı ile oluşan maliyete **en fazla %9,38 oranında makul kar konulması öngörülmüştür**. Ancak Tedarik şirketleri bu kar oranı üzerinden belirlenecek şekilde teklifler verebilirler.

Tüketimi belirlenen limitin altında olan aboneler dilerse Ulusal Tarife den faydalanabilmektedir.

**\*İlgili limit 2024 yılı için yıllık 1.000 MWh'tan 15 MWh'a düşürülmüş olup yeni limit aylık ortalama 1,25 MWh'a denk gelmektedir. Uygulama 2025 Şubat ayından itibaren geçerli olacak şekilde kararlaştırılmıştır.**

### Elektrik Fiyatları

Temmuz 24		Tüketici Tarifeleri		Güç Bedeli
Görevli Tedarik Şirketinden Enerji Alan İletim Sistemi Kullanıcısı Tüketiciler		Tüketici Tarifeleri		Hariç Toplam Tarifeler
Tüketici		Tüketici Tarifeleri		Tek Zamanlı Enerji Bedeli
Aylık Tüketim Ortalaması 83,3 MWh altında olan OG Dağıtım Sistemi Kullanıcısı Tüketiciler		Tek Zamanlı Enerji Bedeli	Dağıtım Bedeli	Tek Zamanlı Enerji Bedeli
Giriş - Çıkış	Sanayi	₺2,7429	₺0,6027	₺3,3455
	Kamu ve Özel Hizmetler Sektörü ile Diğer	₺3,0666	₺0,9393	₺4,0059
Tek. Tedir.	Sanayi	₺2,8470	₺0,6657	₺3,5127
	Kamu ve Özel Hizmetler Sektörü ile Diğer	₺3,0607	₺1,1716	₺4,2323
AG Dağıtım Sistemi Kullanıcısı Tüketiciler		Tek Zamanlı Enerji Bedeli	Dağıtım Bedeli	Tek Zamanlı Enerji Bedeli
Tek. Tedir.	Sanayi	₺2,6756	₺1,0300	₺3,7056
	Kamu ve Özel Hizmetler Sektörü ile Diğer (30 kWh/gün ve altı)	₺2,4637	₺1,3958	₺3,8595
	Kamu ve Özel Hizmetler Sektörü ile Diğer (30 kWh/gün üstü)	₺3,0684	₺1,3958	₺4,4642



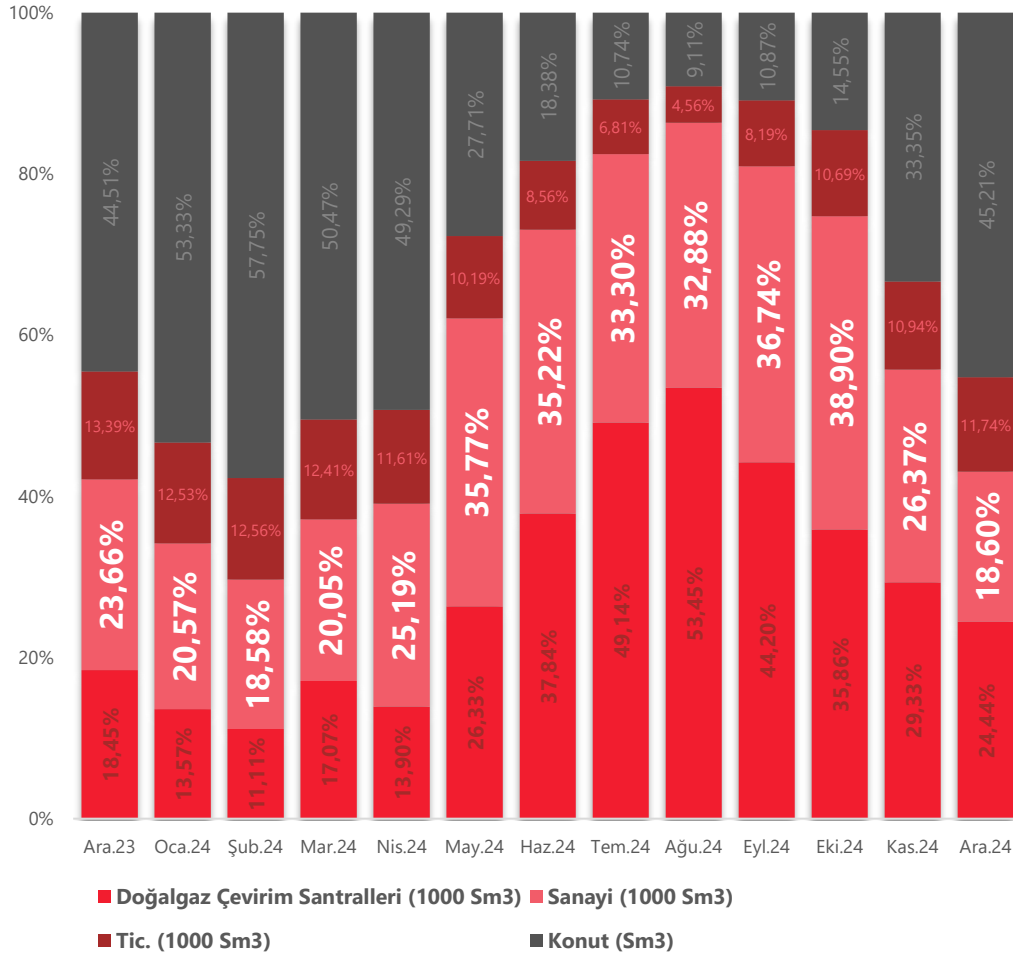




## Enerji ve Doğalgaz İstatistikleri Şubat 2025

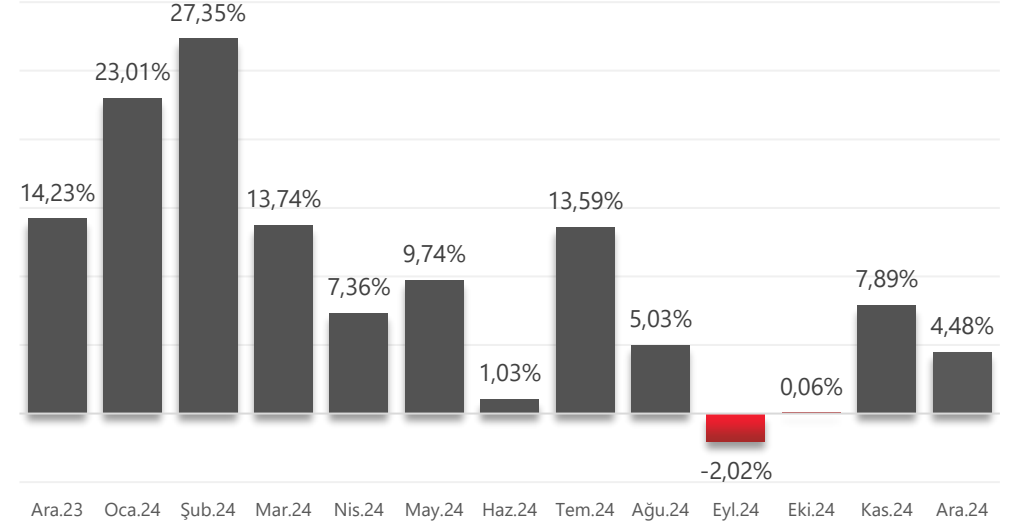
Dönem	Çevrim Sant.	Sanayi	Ticarethane	Konut	Toplam
Ara.23	943	1.209	684	2.275	5.112
Ara.24	1.660	1.264	798	3.071	6.793
Değişim	76,10%	4,48%	16,56%	35,00%	32,89%

### Doğalgaz Tüketiminin Kullanıcı Türü Bazında Dağılımı

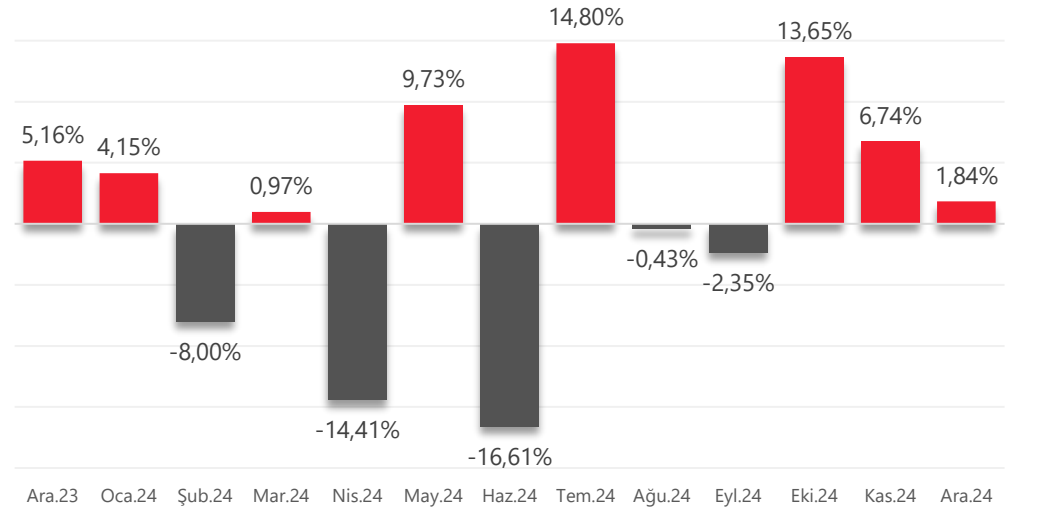


## ULUSAL DOĞALGAZ TÜKETİMİ

### Sanayi Doğ. Tük. Bir Önceki Yılın Aynı Ayına Göre Değişimi



### Bir Önceki Aya Göre Sanayi Doğalgaz Tüketim Değişimi

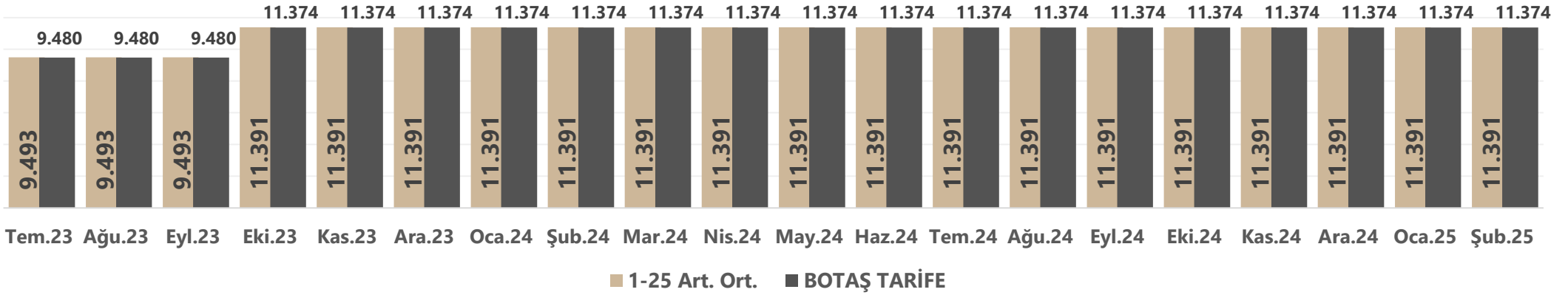




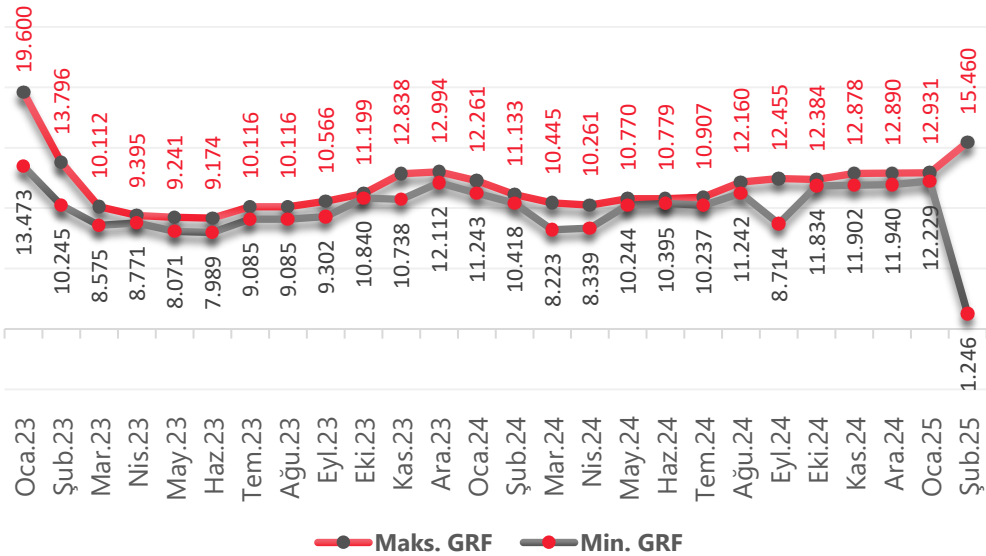
**BOTAŞ** bir süredir yayınladığı tarifelerde, **EPIAŞ'** ta oluşan referans fiyat **GRF (Günlük Referans Fiyat)** ye atıfta **bulunmaktaydı. Ekim 2022'**den bu yana **GRF, Kademe-2 (yıllık 300.001 sm<sup>3</sup> tüketim üstü) tüketicilerin %60 ı aşan tüketimleri için** kullanılacak olan fiyat GRF aritmetik ortalaması baz alınarak **(bir önceki ayın 1'i ve 25'i arasındaki GRF ortalaması)** belirlenmekte idi. Mart 2023 ten beri de bu ortalama, bir katsayı ile çarpılarak fiyat oluşturuluyordu. **Ancak bu katsayı hep aynı fiyat düzeyini yakalamak üzere değiştiriliyordu. Ağustos ayı için açıklanan tarifeye beraber bu usul terk edildi.** İleride tekrar gündeme gelebilecektir. Ancak tarife sadeleştirilerek tek bir fiyat yayınlandı.

Yeni fiyat düzenlemesinde, **sadece yıllık 300.000 m<sup>3</sup> altında tüketime sahip tesislerin fiyatlarında %33 düzeyinde bir artışa neden olmuştur.** Temmuz ayında uygulanan fiyat **8,549994 TL/Sm<sup>3</sup>** iken **Ağustos** ayından itibaren **11,380913 TL/Sm<sup>3</sup>** olarak değişmiş olup **Şubat 2025 döneminde de** ayında da **aynı rakamdan devam etmektedir.** *GRF gelişim grafiğini her ne kadar usul olarak terk edilse de takip etmeye devam edeceğiz.*

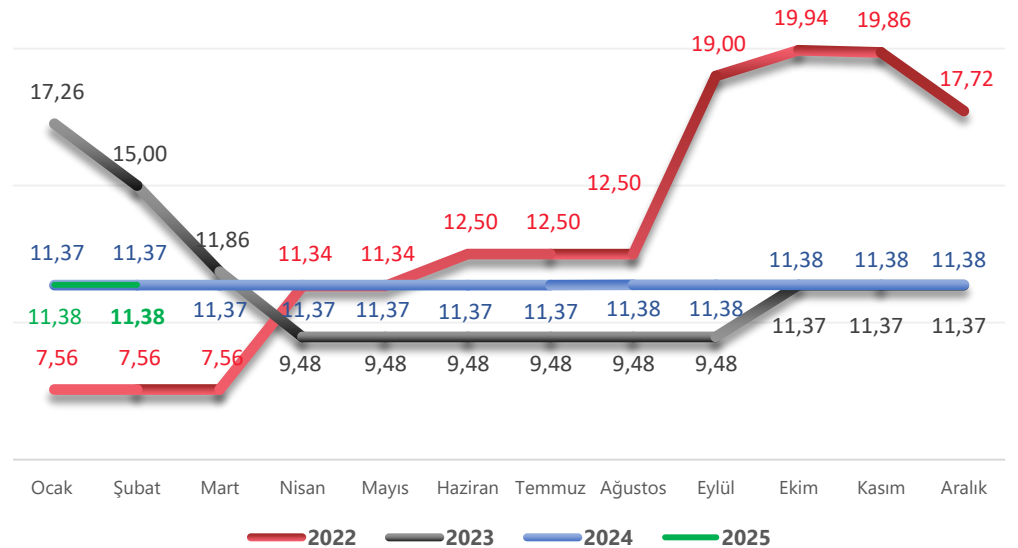
### GRF Gaz Referans Fiyatı & Botaş Tarifesi Gelişimi



### MİN & MAX GRF



### Botaş Doğalgaz Fiyat Gelişimi SM<sup>3</sup>





## İthalat Miktarlarının Bir Önceki Yılın Aynı Ayına Göre Değişimi

\*Tablolarda yer alan birimler (Milyon Sm3)'tür.

	2023 Aralık		2024 Aralık		Değişim (%)
	Miktar	Pay (%)	Miktar	Pay (%)	
ABD	1.176,77	19,41%	2.005,57	27,23%	70,43%
Azerbaycan	962,02	15,87%	1.037,37	14,09%	7,83%
Brezilya	186,18	3,07%		0,00%	
Cezayir	641,78	10,58%	346,88	4,71%	-45,95%
Ekvator Ginesi		0,00%	207,74	2,82%	100,00%
Fransa	99,59	1,64%		0,00%	
İran	781,49	12,89%	552,17	7,50%	-29,34%
Mısır	91,75	1,51%		0,00%	
Nijerya		0,00%	94,74	1,29%	100,00%
Norveç		0,00%	86,32	1,17%	100,00%
Rusya	2.123,54	35,02%	3.033,38	41,19%	42,85%
<b>Genel Toplam</b>	<b>6.063,12</b>		<b>7.364,17</b>		<b>21,46%</b>

	Boru Gazı			LNG								Genel Toplam	
	Azerbaycan	İran	Rusya	ABD	Brezilya	Cezayir	Ekv. Ginesi	Fransa	Mısır	Nijerya	Norveç		Rusya
<b>Aralık 23</b>	962,02	781,49	2.024,16	1.176,77	186,18	641,78		99,59	91,75			99,38	
<b>Toplam</b>	<b>3.767,67</b>			<b>2.295,45</b>								<b>6.063,12</b>	
<b>Aralık 24</b>	1.037,37	552,17	2.835,17	2.005,57		346,88	207,74			94,74	86,32	198,21	
<b>Toplam</b>	<b>4.424,71</b>			<b>2.939,46</b>								<b>7.364,17</b>	
<b>Değişim</b>	<b>7,83%</b>	<b>-29,34%</b>	<b>40,07%</b>	<b>70,43%</b>		<b>-45,95%</b>	<b>100,00%</b>			<b>100,00%</b>	<b>100,00%</b>	<b>99,45%</b>	<b>21,46%</b>
	<b>17,44%</b>			<b>28,06%</b>									

\*İthalat miktarındaki değişimler, yerli üretimin artması, stokların düzeyi, mevsim etkisi ve jeopolitik gelişmelere yönelik olarak oluşmaktadır.

## İthalat Miktarlarının Ükelere Göre Dağılımı

	Tem.23	Ağu.23	Eyl.23	Eki.23	Kas.23	Ara.23	Oca.24	Şub.24	Mar.24	Nis.24	May.24	Haz.24	Tem.24	Ağu.24	Eyl.24	Eki.24	Kas.24	Ara.24
Rusya	1664	2270	1902	1986	2303	2124	2782	2758	1906	413	734	302	1483	2274	1446	1711	2729	3033
İran		74		128	683	781	871	242	248	544	593	651	619	491	511	866	854	552
Azerbaycan	884	938	889	719	686	962	878	776	1021	1001	1009	997	1004	742	1035	1009	970	1037
Cezayir	483	400	400	449	557	642	741	651	519	363	372	364	469	385	385	366	387	347
Fransa					104	100	100	98										
ABD			102		102	1177	1045	813	349	74	84						770	2006
Angola																		
Nijerya				76														95
Mısır						92			90		90							
Katar									185									
Trinidad Tobago																		
İspanya																		
Ekvator Ginesi																	97	208
Endonezya																		
Umman																		
Norveç																		86
Belçika																		
Mozambik																		
Brezilya						186												
Kamerun							103											
<b>Genel Toplam</b>	<b>3.031</b>	<b>3.681</b>	<b>3.292</b>	<b>3.358</b>	<b>4.434</b>	<b>6.063</b>	<b>6.520</b>	<b>5.337</b>	<b>4.318</b>	<b>2.395</b>	<b>2.882</b>	<b>2.315</b>	<b>3.575</b>	<b>3.893</b>	<b>3.378</b>	<b>3.952</b>	<b>5.806</b>	<b>7.364</b>

10/12

2023 Toplam İthalat SM<sup>3</sup>

50.484

2024 Toplam İthalat SM<sup>3</sup>

51.735

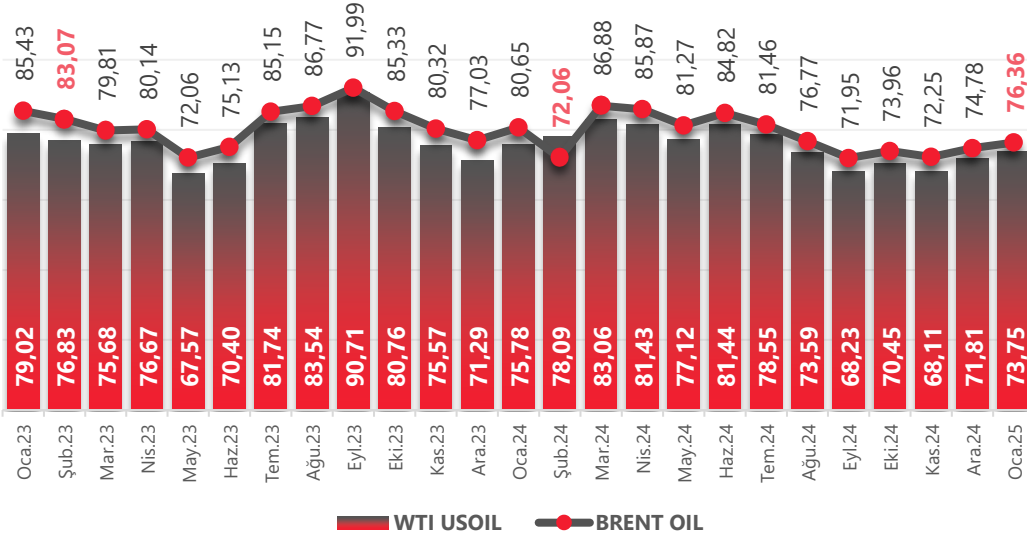
2024 İthalat Değişim

2,48%

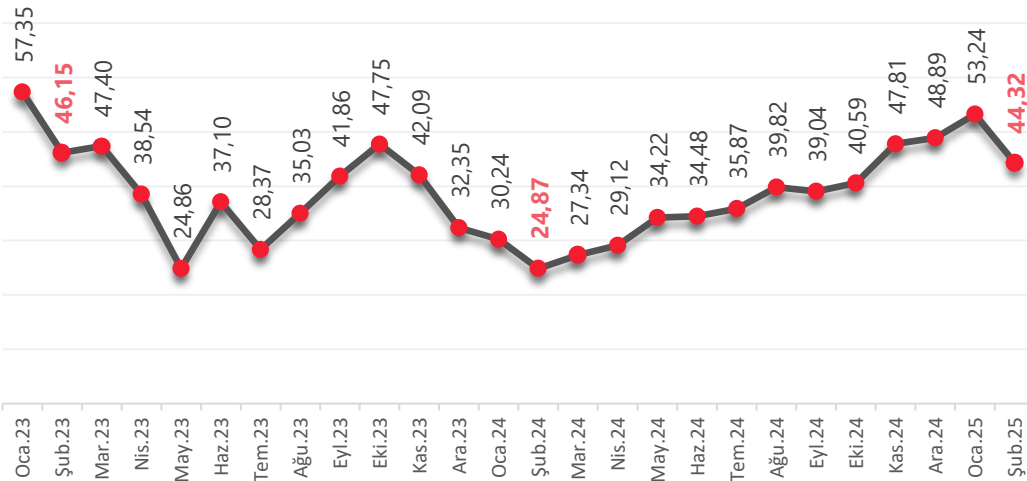


## Enerji ve Doğalgaz İstatistikleri Şubat 2025

### WTI & BRENT Oil Endeks

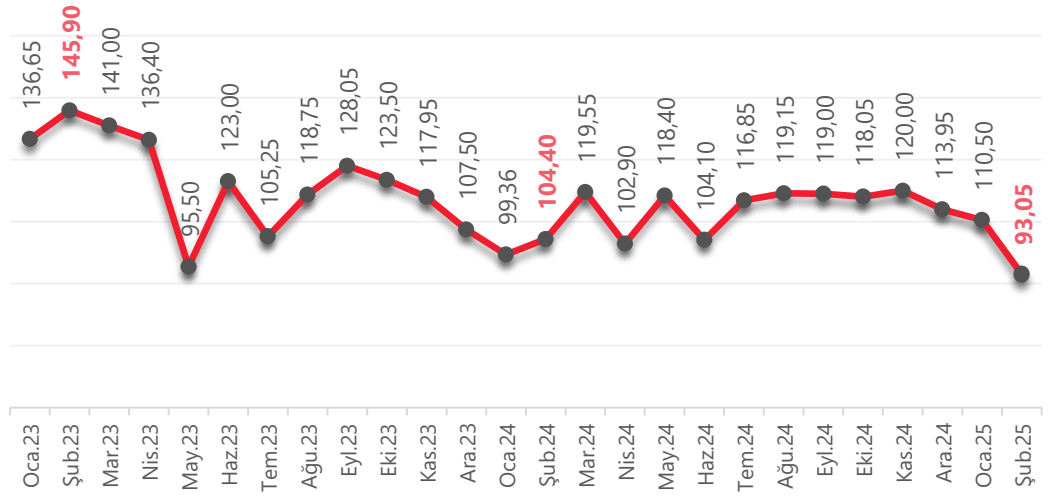


### Dutch TTF Doğalgaz Endeksi

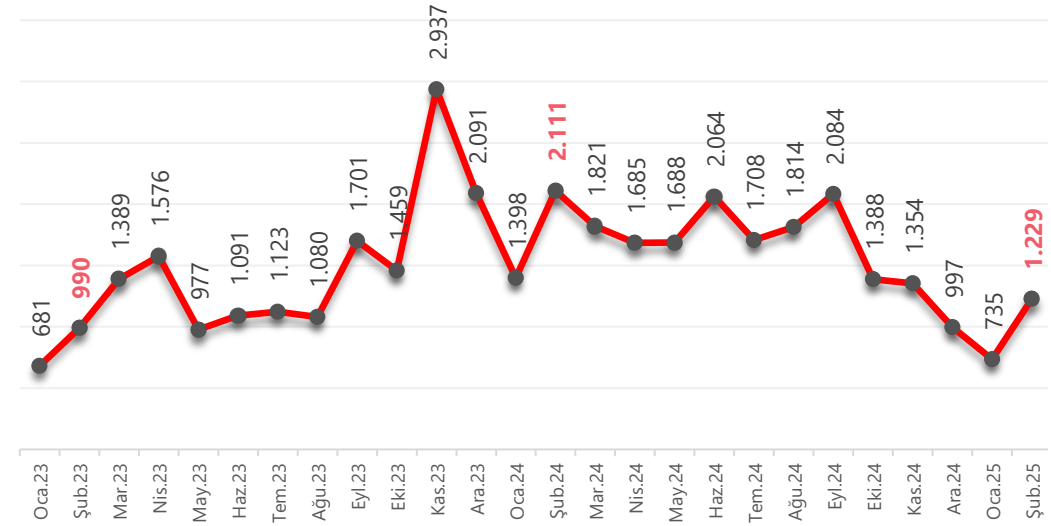


## ENERJİ EMTİALARI VE NAVLUN

### Rotterdam Kömür Endeksi



### Baltık Kuru Yük Endeksi (Navlun)





	HAM PETROL WTI/ \$	BRENT PETROL (\$)	ROTTERDAM KÖMÜR \$	DUTCH TTF DOĞALGAZ \$	EPIAŞ ELEKTRİK PTF/\$	EPIAŞ GAZ GRF/\$	BOTAŞ GAZ TARİFE/\$	BALTİK KURU YÜK ENDEKSİ BDI/\$	\$/₺
Oca.23	79,02	85,43	136,65	57,35	182,34	1.031,12	917,13	681,00	18,82
Şub.23	76,83	83,07	145,90	46,15	148,41	895,33	794,26	990,00	18,89
Mar.23	75,68	79,81	141,00	47,40	109,33	623,57	623,16	1.389,00	19,03
Nis.23	76,67	80,14	136,40	38,54	94,89	490,17	489,52	1.576,00	19,37
May.23	67,57	72,06	95,50	24,86	95,84	476,99	476,36	977,00	19,90
Haz.23	70,40	75,13	123,00	37,10	81,19	410,22	409,68	1.091,00	23,14
Tem.23	81,74	85,15	105,25	28,37	80,25	349,76	349,30	1.123,00	27,14
Ağu.23	83,54	86,77	118,75	35,03	88,78	356,06	355,59	1.080,00	26,66
Eyl.23	90,71	91,99	128,05	41,86	80,57	346,95	346,49	1.701,00	27,36
Eki.23	80,76	85,33	123,50	47,75	85,88	403,65	403,05	1.459,00	28,22
Kas.23	75,57	80,32	117,95	42,09	79,68	405,96	394,39	2.937,00	28,84
Ara.23	71,29	77,03	107,50	32,35	77,72	432,94	384,26	2.091,00	29,60
Oca.24	75,78	80,65	99,36	30,24	71,44	385,54	369,77	1.398,00	30,76
Şub.24	78,09	72,06	104,40	24,87	72,64	352,03	365,02	2.111,00	31,16
Mar.24	83,06	86,88	119,55	27,34	77,48	312,49	351,81	1.821,00	32,33
Nis.24	81,43	85,87	102,90	29,12	72,78	303,50	351,27	1.685,00	32,38
May.24	77,12	81,27	118,40	34,22	75,99	325,92	353,67	1.688,00	32,16
Haz.24	81,44	84,82	104,10	34,48	77,36	324,03	347,30	2.064,00	32,75
Tem.24	78,55	81,46	116,85	35,87	84,32	319,43	343,11	1.708,00	33,15
Ağu.24	73,59	76,77	119,15	39,82	82,00	347,21	334,34	1.814,00	34,02
Eyl.24	68,23	71,95	119,00	39,04	78,02	352,65	333,06	2.084,00	34,15
Eki.24	70,45	73,96	118,05	40,59	78,50	351,13	332,38	1.388,00	34,22
Kas.24	68,11	72,25	120,00	47,81	78,41	354,83	328,35	1.354,00	34,64
Ara.24	71,81	74,78	113,95	48,89	75,60	353,45	320,76	997,00	35,46
Oca.25	73,75	76,36	110,50	53,24	76,68	353,89	317,80	735,00	35,79
Şub.25	69,92	73,02	93,05	44,32	75,93	349,65	312,05	1.229,00	36,45

\* **Elektrik sektöründe** fiyat belirlenmesinde referans olan emtia fiyatlarının gelişimi izlenmiştir.

\* Değerler ay sonu kapanış değerleridir.

\* Korelasyonu göstermek için TL değerler USD olarak değiştirilmiştir

\* Dolar/TL ilgili ayın ortalama değeridir.

\* İlgili dönemde dünya ticaretinin pozisyonunu göstermek üzere güvenilir bir veri ve öncü gösterge olarak kabul edilen BDI Baltık Kuru Yük Endeksi eklenmiştir. Navlun fiyatlarının ilerleyişi küresel ticaretin büyüme ve yavaşlama eğilimi için bir gösterge niteliği taşımaktadır.

Ülkemizdeki elektrik fiyat seviyeleri, yüksek oranda enerji emtialarının fiyatlarına bağlı olarak hareket etmektedir. Bunun nedeni enerji hammaddesi açısından yurtdışına bağımlılığın devam etmesidir.

**Gaz, Kömür, Petrol** gibi emtiaların fiyat hareketleri birkaç ay gecikme ile yurt içindeki **GAZ ve Elektrik** fiyat düzeylerinde belirleyici bir etki ortaya çıkarmaktadır.

Bu izleme ile amaç yakın vadeli fiyat hareketlerine ilişkin bir öngörü oluşturabilmektir.

Yurt içi fiyat öngörülerini için enflasyon ve döviz kuru vb. gibi iç etkileri de hesaba katmak gereklidir.